

## KULLANIM KILAVUZU



2 YIL  
GARANTİ

TRİSTAR KLİMA (MOBİL)  
MODEL: AC-5519

### İMALATÇI FİRMA

UNVAN: Tristar Europe B.V. (Smartwares Group)  
ADRES: Jules Verneweg 87  
5015 BH Tilburg  
Hollanda  
TEL: 0031 13 594 0300

### İTHALATÇI FİRMA

UNVAN: Tristar Grup İç ve Dış Ticaret Limited Şirketi  
ADRES: Nispetiye Mahallesi Gazi Güçnar Sokak Uygur İş Merkezi  
No: 4/5 PK34340 Beşiktaş / İSTANBUL  
TEL: Müşteri Hizmetleri (444 97 74)

### GARANTİ BELGESİ

BELGE NO: 51338

BELGE TARİHİ: 02.02.2017

### İMALATÇI FİRMA

UNVAN: Tristar Europe B.V. (Smartwares Group)  
ADRES: Jules Verneweg 87  
5015 BH Tilburg  
Hollanda  
TEL: 0031 13 594 0300

### İTHALATÇI FİRMA

UNVAN: Tristar Grup İç ve Dış Ticaret Limited Şirketi  
ADRES: Nispetiye Mahallesi Gazi Güçnar Sokak Uygur İş Merkezi  
No: 4/5 PK34340 Beşiktaş / İSTANBUL  
TEL: Müşteri Hizmetleri (444 97 74)

### FİRMA YETKİLİNİN İMZASI

*[Signature]*

Tristar Grup İç ve Dış Ticaret  
Limited Şirketi

### ÜRÜNÜN CİNSİ: KLİMA (MOBİL)

MARKASI: TRİSTAR

MODELİ: AC-5519

GARANTİ SÜRESİ: 2 YIL

AZAMI TAMİR SÜRESİ: 20 İŞ GÜNÜ

BANDROL VE SERİ NO:

KULLANIM ÖMRÜ: Bakanlıkça belirlenen ve ilan edilen kullanım ömrü 10 yıldır.  
(Ürünün fonksiyonlarını yerine getirebilmesi için gereken yedek parça temin süresi).

### SATICI FİRMA:

UNVAN:

ADRES:

TEL-FAKS:

E-POSTA:

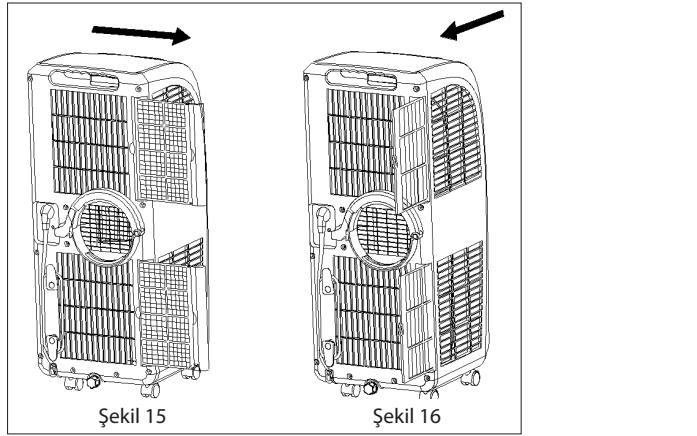
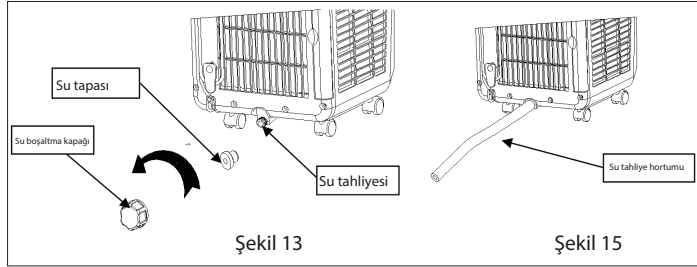
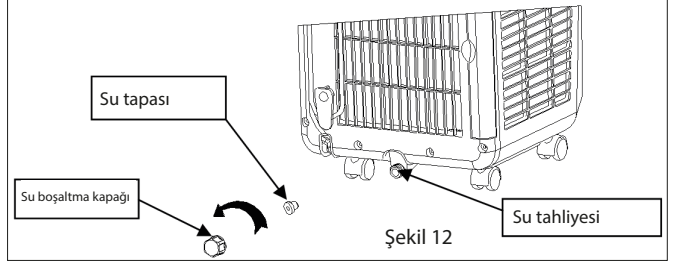
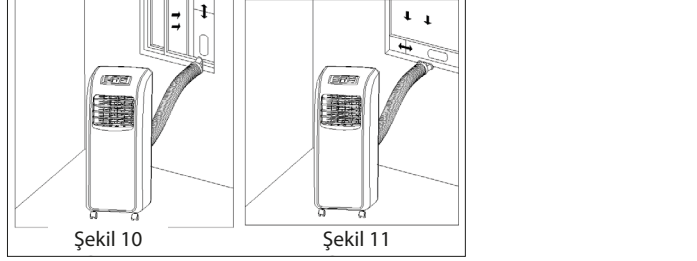
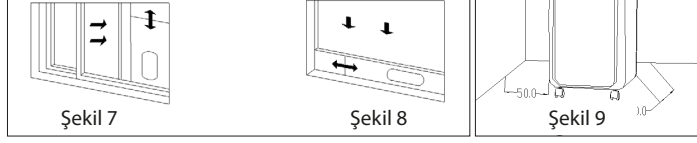
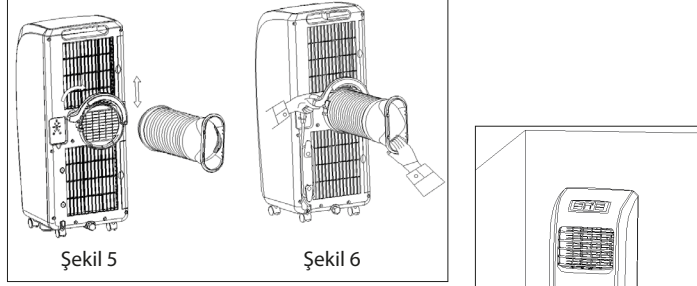
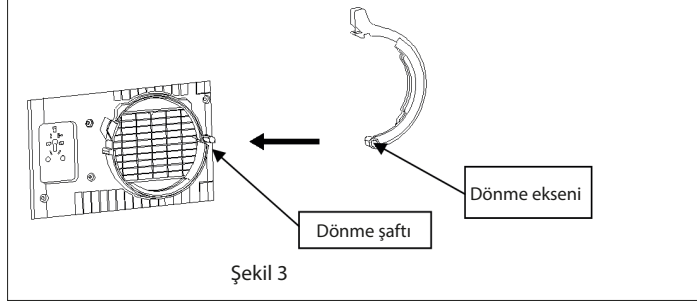
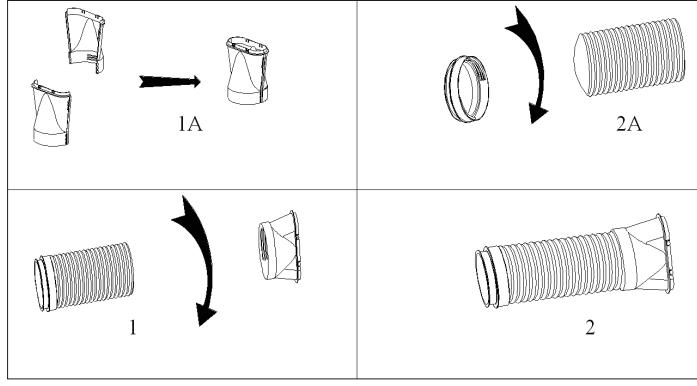
FATURA TARİH VE NO:

TESLİM TARİHİ VE YERİ:

TARİH, İMZA VE KAŞE:

## KLİMA (MOBİL) Kullanım kılavuzu

### PARÇALAR



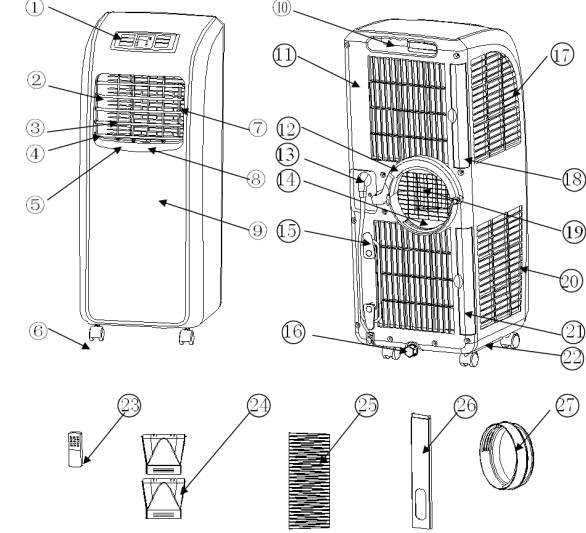
### GÜVENLİK TALİMATLARI

- Bu klima, sadece iç mekân kullanımı için tasarlanmış olup, diğer hiçbir amaç/durum için kullanılmamalıdır.
- Nominal gerilim aralığı: Bu cihaz 220-240V/50Hz şebeke voltajlı prize takılmalıdır.
- Klima, uygun topraklamanın sağlanması için, yerel elektrik-sel kablo bağlantısı kurallarına uygun olarak kurulmalıdır.
- Elektrik tesisatı ile ilgili herhangi bir sorunuz varsa, Kullanım Kılavuzunu takip edin ya da gerekli olması durumunda kurulum profesyonel bir elektrikçiye yaptırmanız tavsiye edilir.
- Bu cihazı, düz ve kuru bir yere yerleştirin ve duvarla veya diğer nesnelerle arasında en az 50 santimetrelilik bir boşluk bırakın.
- Klima monte edildikten sonra, fiş kablosunun iyi durumda olduğundan ve prize iyice yerleştirilerek takıldığından emin olun ve personelin kabloya takılmasını veya fişin çıkmasını önlemek üzere gerekli düzenlemenin yapıldığından emin olun.
- Klimanın hava giriş ve çıkışlarına herhangi bir cisim sokmayın. Klima hava giriş ve çıkışlarını kapatmadığınızdan emin olun.
- Bir tahliye borusu takılması gereken yerin, tahliye borusunun

- bükülmeden uygun durumda bağlanmasını mümkün kıldı-ğından emin olun.
- Hava çıkışındaki yatay/dikey panjuru, hasar görmesini önlemek için elinizle hafifçe hareket ettirerek ayarlayın.
- Cihazı hareket ettirirken dik konumda tutun.
- Bu cihazı benzinden, yanıcı gazlardan, fırın veya diğer ısı kaynaklarından uzak tutun.
- Cihazı yetkisiz olarak sökmeyin, parçalarını incelemeyin veya değiştirmeyin, bunları yapmaya çalışmanız, arızalanma ve hatta bedensel yaralanmalar ve maddi hasarlarla sonuçlanabilir; tehlikelerden kaçınmak için, cihaz arızalandığında, imalatçı veya profesyonel servis elemanı tarafından onarılmasını sağlayın.
- Klimayı banyo veya benzeri ıslak ortamlarda kurmayn ve çalıştırmayın.
- Çocukların cihaz ile oynamalarına izin vermeyin.
- Cihaz çalıştığı sırada çocukları veya engelli kişileri yakın gözetim altında tutun.
- Cihazı, fişini prizden çekerek kapatmayın.
- Su veya diğer sıvıların dökülmesini önlemek için klima üzerine bardak ve benzeri herhangi bir nesne yerleştirmeyin.
- Klimanın yakınında böcek ilacı aerosol veya diğer yanıcı maddeler kullanmayın.
- Cihazı benzin, alkol ihtiva eden ürünler ve benzeri kimyasal solventler ile silmeyin veya yıkamayın. Klimayı temizlemeden önce, güç kaynağını mutlaka kapatın ve cihazı yarı ıslak bir bezle temizleyin; ünite gerçekten çok kirliyse, nötr bir temizleyici ile silin.
- Cihazı, soğutma modunda ortam sıcaklığı, 35oC'den yüksek olduğunda çalıştırmayın.
- Bu cihaz, 8 yaş ve üzerindeki çocuklar ve fiziksel, duysal veya zihinsel kapasiteleri yetersiz olan veya bilgi ve deneyim eksikliği olan kişiler tarafından, sadece sorumlu bir kişinin nezaretinde veya cihazın güvenli bir şekilde kullanımına ilişkin bilgilendirilmiş olmaları ve kullanımdan kaynaklanan tehlikeleri anlamış olmaları halinde kullanılabilir. Çocukların cihazla oynaması yasaktır. Cihazın temizliği ve kullanıcı bakımı, 8 yaşının üzerinde ve gözetim altında olmadıkları süreçte, çocuklar tarafından yapılamaz.
- Cihazı ve kablosunu 8 yaşından küçük çocukların erişemeyeceği bir yerde muhafaza edin.

### PARÇA TANIMLARI

- Kontrol paneli
- Yatay panjur
- Dikey panjur
- Hava çıkış ızgarası
- Dikey Panjur bağlantı kolu
- Teker
- Yatay Panjur bağlantı kolu
- Ana dikey panjur
- Ön yüzey
- Taşıma kulpu konumu
- Arka yüzey
- Isı egzozunun C biçimli kelepçesi
- Elektrik kablosu
- Alçak basınçlı hava kanalı tabanı
- Sargı ucu
- Tahliye tapası
- Evaporatör filtre teli (mesh teli)
- Evaporatör filtre ızgarası
- Işın yayıcı tel
- Kondenser filtre teli
- Kondenser filtre ızgarası
- Taban plakası (sağ taraf: uzaktan kumandayı saklama alanı)
- Uzaktan kumanda
- Isı egzoz hortumu harici konektörü
- Isı egzoz hortumu egzoz hortum kılıfı/kavrayıcı
- Pencere kaydırma kiti
- Yuvarlak konektör



### TEKNİK ÖZELLİKLER

Voltaj: 220-240 V

Frekans: 50 Hz

Güç: 999 W

### KURULUM

- Uyarı: Bu mobil klima cihazını, ilk kullanımınızdan önce en az 2 saat boyunca dik konumda tutun.
- Bu klima, iç mekânda kolayca hareket ettirilebilir; klimayı hareket ettirirken, dik bir konumda olmasına dikkat edin. Klima, düz bir yüzey üzerine yerleştirilmelidir. Cihazı bir banyoda ya da diğer benzeri ıslak ortamlarda kurmayn veya çalıştırmayın.

### MONTAJ

#### Isı egzoz hortumu

- Isı egzozu harici konektörleri (Şekil 1A)
- Isı egzozu hortumu kısa konektörü (Şekil 2A)
- Isı egzozu harici konektörleri (Şekil 1)
- Isı egzoz hortumunun harici konektörlerinden iki parçasını alın, bu iki parça yapı olarak aynıdır.
- Parçalardan her birini bir elinize alarak, bir parçanın ek yerini, diğer parçanın oluğuna yerleştirin ve sıkıca oturtmak için bastırın (Şekil 1A).
- Isı egzoz hortumu konektörlerinden her ikisini de alın, ısı egzoz hortumuna konektörlerin ikisini de vidalayın (Şekil 1 + 2A).

#### Isı egzoz hortumunun C biçimli kelepçesinin montajı

Cihazın arkasında yer alan dönen şaft üzerine, döner C biçimli kelepçe halkasını yerleştirin (Şekil 3'de gösterildiği gibi).

#### Isı egzoz hortumunun montajı

- Bir elinizle C biçimli kelepçeyi yukarı kaldırın ve diğer elinizle cihaz arkasındaki girintiye ısı egzoz hortumunun kısa konektörünü yerleştirin (Şekil 5'de gösterildiği gibi).
- C biçimli kelepçeyi, "klik" sesi duyulana kadar aşağı doğru iterek egzoz hortumuna sıkıca kilitleyin.(Şekil 5'de gösterildiği gibi).

#### Pencere kaydırma/sızdırmazlık kiti montajı

- Pencereyi açın ve pencere kaydırma kitini pencere üzerine yatay ya da dikey olarak monte edin (Şekil 7 ve 8'de gösterildiği gibi).

- Pencere kaydırma kitinin parçalarını çekip ayırın, monte mesafesini, kitin iki ucunun, pencere çerçevesine temas edeceği biçimde ayarlayın, kitin parçalarını bakır vidalarla sabitleyin.
- Isı egzoz hortumu eğimli olmayabilir ve belirgin bir esneklikte (45o'den fazla) olmayabilir, ısı egzoz hortumu düzgün havalandırmalı olmalıdır.

#### Ünitenin monte edilmesi

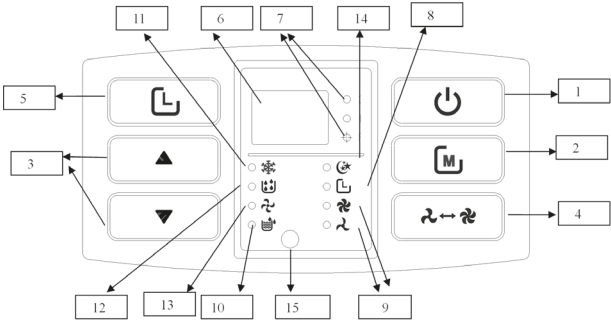
- Üniteyi, duvarlar veya diğer nesneler ile arasında en az 50 santimetrelilik bir boşluk kalacak şekilde yerleştirin (Şekil 9'da gösterildiği gibi).
- Isı egzoz hortumunun düz ucunu, cam sızdırmazlık levha/plaka tertibatının eliptik deliğine oturtun (Şekil 10 ve 11'de gösterildiği gibi).

#### Önemli notlar

Egzoz hortumu, 280mm-1500mm uzunluğunda olup, bu uzunluk klima/klimaların spesifikasyonlarına bağlı olarak belirlenmiştir. Klima fonksiyonlarını etkileyebilecek uzatma hortumu kullanmayın veya başka farklı hortumlarla değiştirmeyin. Egzoz düzgün çalışmalı, egzoz tıkanırsa klima aşırı ısınabilir. Isı egzoz hortumu bükülmüş olmamalıdır ve keskin (45o'den fazla) açılı olmalıdır, ısı egzoz hortumu yeterli havalandırma açıklığına sahip olmalıdır.

#### KONTROL PANELİ ÇALIŞTIRMA TALİMATLARI

- Açma/Kapama (On/Off) butonu
- Mod butonu
- Yukarı/Aşağı butonu
- Fan butonu
- Zamanlayıcı butonu
- İki kat büyük ekran alanı
- Celsius/Fahrenheit olarak derece göstergesi
- Timer göstergesi
- Yüksek/Düşük sıcaklık göstergesi
- Su dolum göstergesi
- Soğutma göstergesi
- Nem giderme göstergesi
- Fan göstergesi
- Uyku modü göstergesi
- Uzaktan kumanda sensörü



#### KULLANIM TALİMATLARI

- Cihazı ilk fişe takışınızda bir “bip” sesi duyulur ve ekranda, 10—35 °C sıcaklık aralığından, ortam sıcaklığı gösterilecektir. Ardından cihaz standby/bekleme moduna geçecektir.
- Cihazı çalıştırmak veya kapatmak için açma/kapama (On/Off) butonuna basın. Cihaz soğutma moduna girer. Fan hızı yüksek ve ayar sıcaklığı 23oC'dir.
- Soğutma/cooling, temiz hava besleme/air suppling ve nem alma/drying modları arasında geçiş için mod butonuna basın, basılan mod göstergesi yanacaktır.
- Soğutma modu: Bu modu seçmek için, 'Mod' butonuna basın. Bu modda, 'Yukarı/Aşağı' (Up/Down) butonlarına basarak istenilen sıcaklığı ayarlayın. Sıcaklık aralığı 17~ 30°C'dir. Butona her basışınızda, sıcaklık 1oC yükselir veya düşer. Uygun fan hızını seçmek için 'Fan' butonuna basın. 'Sleep/Uyku' modunu seçmek için 'Timer/Zamanlayıcı' ve 'Down/Aşağı' butonlarına birlikte basın. Bu modda iken, cihaz 2 saat çalıştıktan sonra, ayar sıcaklığı otomatik olarak 1oC yükselir.
- 2 saat daha çalıştırdıktan sonra, ayar sıcaklığı tekrar 1oC yükselir. Bunun haricinde, ayar sıcaklığı değişmez.
- 'Dry/Nem alma modunda, ortam sıcaklığı 17oC'den yüksek olduğunda, kompresör çalışmaya başlar. Ortam sıcaklığı 15oC'ın altına düştüğünde, kompresör kapanır. Ortam sıcaklığı 17oC'den yüksek olduğunda, kompresör yeniden çalışmaya başlar.
- Hava besleme modunda, sadece fan motoru çalışır.

#### Fan butonu

Fan, soğutma modunda (uyku modu hariç) ve hava besleme modunda, üç hız seviyesinde çalışacaktır: yüksek > düşük > yüksek

#### Timer/Zamanlayıcı butonu

- Çalışma sırasında, kapanma süresini ayarlamak için 'Timer/Zamanlayıcı' butonuna basın.
- Bekleme/standby modunda, açılma zamanını ayarlamak için 'Timer/Zamanlayıcı' butonuna basın. Bastığınızda 'timer/zamanlayıcı' göstergesi yanacaktır.
- Zamanlama ayarı fonksiyonunu girmek için 'Açılma-Start/Kapanma-Shut-down' 'Timer/Zamanlayıcı' butonuna basın.
- Açılma veya kapanma zamanının ayarlanmasından sonra, zamanlayıcı göstergesi sönecek ve ortam sıcaklığı görüntülenecektir.
- İstenilen zamanı saat olarak ayarlamak için yukarı ya da aşağı butonunu kullanın.
- Açılma veya kapanma süresinin ayarlanmasından sonra, zamanlayıcı göstergesi sönecek ve ortam sıcaklığı görüntülenecektir.

#### Yukarı-Up/Aşağı-Down butonları

- Ortam sıcaklığı görüntülendiğinde 'Yukarı/Up' veya 'Aşağı/Down' butonuna bastığınızda, ortam sıcaklığı istenilen sıcaklığa geçecektir (bu işlem, cihaz hava besleme ve dry/nem alma modlarında iken etkinleşmez).
- Soğutma modunda, sıcaklık ayarı, 17 ~ 30°C aralığındadır.
- Fahrenheit derecesi ve Celsius derecesi arasında geçiş yapmak için, 'Yukarı/Up' veya 'Aşağı/Down' butonlarına aynı anda basın. Celsius derecesi görüntülendiğinde, Celsius derecesi göstergesi yanacaktır.

#### SU TAHLİYESİ/DRENAJ

##### Kılavuz (Şekil 12)

- Cihaz, maksimum su dolum seviyesine ulaştığında, cihazı kapatın ve fişini çekin.
- Cihazın arkasındaki su çıkışının altına suyun tahliyesi için bir tepsi yerleştirin.
- Tahliye/boşatma tapasının vidasını sökün ve tapayı çekin, su dışarı akacaktır.
- Suyu tahliye ederken cihazı hafifçe arkaya doğru eğin.
- Su tepsisinin, cihaz tam boşalmadan dolması durumunda, suyun zemine veya haliya akmasını önlemek için, su çıkışını mümkün olduğunca hızlı bir biçimde su tapasıyla kapatın.
- Su tamamen boşaldığında, su tapasını yerine yerleştirin ve tahliye tapasını takarak vidalarını sıkıca sabitleyin.
- Cihazı, ancak su tapası ve tahliye kapağı/tapası yerine düzgün olarak takıldıktan sonra açın, aksi takdirde, cihazdaki yoğunlaşma suyu, zemine veya haliya akacaktır.

##### Sürekli tahliye (Şekil 13+14)

- Tahliye tapasının/kapağının vidalarını sökerek çıkarın ve su çıkışına (8mm-10mm) 13mm.lik bir PVC tahliye/boşaltma hortumu takın.
- Tahliye hortumunu tuvalete veya dış alana yerleştirin.
- Klima ısıtma modunda çalışırken, sürekli tahliyeyi devreye sokun, aksi takdirde cihaz maksimum su dolumu nedeniyle kapanabilir.
- Tahliye hortumunu, su çıkışından yüksek seviyede olmayan erişilemeyecek bir yere yerleştirin ve tahliye hortumunun bükülmesine izin vermeyin.

#### Bakım ve Servis

- Cihazın bakım ve servis işlemi yapılmadan önce, fişini prizden çekerek cihazı kapatın.
- Cihaz yüzeyini, yumuşak ıslak bir bezle temizleyin. Alkol, benzin gibi kimyasal çözücüler kullanmayın, aksi takdirde klima yüzeyi hasar görebilir.
- Her iki haftada bir filtreleri temizleyin. Eğer filtre ızgarası ve fitre tozdan tıkanmışsa, klima fonksiyonu azalabilir.
- Filtre ızgarasını, ok ile gösterilen yönde yavaşça çıkarın (Şekil 15 + 16'da gösterilmiş olduğu gibi).
- Filtreleri, içine nötr temizleyici katılmış bir sıcak suyun (yaklaşık 40oC) içine koyarak temizleyin ve gölgede kurutun.
- Filtreleri tekrar yerine takmadan önce tamamen kuruduklarından emin olun.

#### SORUN GİDERME

Sorun/Arıza belirtisi	Olası nedeni	Çözüm yolu
Klima çalışmıyor	<ul style="list-style-type: none"> <li>Güç kesik</li> <li>Maksimum su seviye göstergesi yanıyor?</li> <li>Ortam sıcaklığı çok düşük?</li> <li>Oda sıcaklığı, soğutma modu ayar sıcaklığından daha düşük.</li> </ul>	<ul style="list-style-type: none"> <li>Cihazı bir elektrik fişine takın ve açın.</li> <li>Cihazda depolanan suyu tahliye edin.</li> <li>Cihazın, 10-35oC'de çalıştırılması tavsiye edilir.</li> <li>Ayarlanan sıcaklığını değiştirin.</li> </ul>
Yetersiz soğutma ve ısıtma efektleri	<ul style="list-style-type: none"> <li>Doğrudan güneş ışığı var</li> <li>Kapı ve pencereler açık, oda kalabalık veya soğutma modunda başka ısı kaynakları mevcut.</li> <li>Filtre teli çok kirli</li> <li>Hava girişi ve çıkışı tıkanmış.</li> </ul>	<ul style="list-style-type: none"> <li>Perdeyi çekin.</li> <li>Kapı ve pencereleri kapatın ve yeni klima ekleyin.</li> <li>Filtre telini temizleyin veya değiştirin.</li> </ul>
Yüksek gürültü	<ul style="list-style-type: none"> <li>Klimayı düz bir yüzey üzerine yerleştirilmemiş.</li> </ul>	<ul style="list-style-type: none"> <li>Klimayı düz ve sabit bir yüzey üzerine yerleştirin (gürültü azalabilir)</li> </ul>
Kompresör çalışmıyor	<ul style="list-style-type: none"> <li>Aşırı ısınma korumasının devreye girmesi</li> </ul>	<ul style="list-style-type: none"> <li>Sıcaklık düşünceye kadar 3 dakika bekleyin ve ardından cihazı açın.</li> </ul>
Uzaktan kumanda çalışmıyor	<ul style="list-style-type: none"> <li>Mesafe çok uzak</li> <li>Uzaktan kumanda, klimanın sinyal alıcısına doğru yöneltilmemiş</li> <li>Pilleri bitmiş</li> </ul>	<ul style="list-style-type: none"> <li>Uzaktan kumandayı, klima cihazının daha yakınına getirin ve uzaktan kumandayı cihazın sinyal alıcısına doğru tutun.</li> </ul>
Gösterge E1	<ul style="list-style-type: none"> <li>Boru sıcaklık sensörü arızası</li> </ul>	<ul style="list-style-type: none"> <li>Boru sıcaklık sensörünü ve ilgili devreleri kontrol edin.</li> </ul>
Gösterge E2	<ul style="list-style-type: none"> <li>Oda sıcaklık sensörü arızası</li> </ul>	<ul style="list-style-type: none"> <li>Oda sıcaklık sensörünü ve ilgili devreleri kontrol edin.</li> </ul>
Gösterge E4	<ul style="list-style-type: none"> <li>Cihazın tabanındaki su, maksimum su seviyesine ulaşmış</li> </ul>	<ul style="list-style-type: none"> <li>Cihaz tabanındaki suyu tahliye edin.</li> </ul>

#### TAŞIMA VE NAKLİYE SIRASINDA DİKKAT EDİLECEK HUSUSLAR

- Ürününüzün taşıma ve nakliyesi sırasında ürününüzün kendisine ve diğer aksamlarına zarar gelmemesi için orjinal kutusunda tutulmalıdır.
- Cihazınızın taşınması ve nakliyesi esnasında düşürmeyiniz ve darbelerle karşı koruyunuz.

#### GARANTİ

- Bu ürün, 24 ay süreyle garanti kapsamındadır. Garantiniz ancak, ürünün kullanım talimatlarında belirtilen şekilde ve tasarlanan amacına uygun olarak kullanılması halinde geçerlilik arz eder. Buna ek olarak, satın alma tarihini, perakende satıcının adını ve ürünün kalem numarasını içeren orijinal satın alma faturasının, satış fişinin veya satın alma makbuzunun ibraz edilmesi gerekmektedir.

#### ÇEVRE KORUMA

Bu cihaz, kullanım ömrünü doldurduğunda, ev çöplerinin içine atılmamalı, sadece elektrikli ve elektronik ev cihazlarının geri kazanımı belirlenmiş bir toplama noktasına bırakılması gereklidir. Cihazın, kullanım kılavuzunun ve ambalajın üzerinde yer alan bu sembol, bu önemli konuya dikkatinizi çekmek için konulmuştur. Bu cihazda kullanılan malzemeler geri dönüştürmeye uygun niteliktedir. Kullanılmış ev cihazlarının geri dönüştürülmesiyle, çevremizin korunmasına yönelik önemli bir çabaya sizde katkı sağlayabilirsiniz. Geri dönüşüm toplama noktalarına ilişkin bilgi için yerel yetkililerinizden bilgi alın.

#### AMBALAJ

Ambalaj %100 geri dönüştürülebilir, ambalajı ayrı olarak dönüştürün. Geri dönüşüm toplama noktalarına ilişkin bilgi için yerel yetkililerinizden bilgi alın.

#### DesteK

Ürün sorularınız ve şikayetlerinizle ilgili en hızlı ve kaliteli çözüm için yetkili servislerimizle veya müşteri hizmetleri ile (444 97 74) iletişime geçmenizi rica ederiz.

#### GARANTİ ŞARTLARI

- Garanti süresi, malın teslim tarihinden itibaren başlar ve 2 yıldır.
- Malın bütün parçaları dahil olmak üzere tamamı garanti kapsamındadır.
- Malın ayıplı olduğunun anlaşılması durumunda tüketici, 6502 sayılı Tüketicinin Korunması Hakkında Kanunun 11 inci maddesinde yer alan;
  - Sözleşmeden dönme,
  - Satış bedelinden indirim isteme,
  - Ücretsiz onarılmasını isteme,
  - Satılanın ayıpsız bir misli ile değiştirilmesini isteme, haklarından birini kullanabilir.
- Tüketicinin bu haklardan ücretsiz onarım hakkını seçmesi durumunda satıcı; işçilik masrafı, değiştirilen parça bedeli ya da başka herhangi bir ad altında hiçbir ücret talep etmeksizin malın onarımını yapmak veya yaptırmakla yükümlüdür. Tüketici ücretsiz onarım hakkını üretici veya ithalatçıya karşı da kullanabilir. Satıcı, üretici ve ithalatçı tüketicinin bu hakkını kullanmasından müteselsilen sorumludur.
- Tüketicinin, ücretsiz onarım hakkını kullanması halinde malın;
  - Garanti süresi içinde tekrar arızalanması,
  - Tamiri için gereken azami sürenin aşılması,
  - Tamirinin mümkün olmadığının, yetkili servis istasyonu, satıcı, üretici veya ithalatçı tarafından bir raporla belirlenmesi durumlarında; tüketici malın bedel iadesini, ayıp oranında bedel indirimini veya imkân varsa malın ayıpsız misli ile değiştirilmesini satıcıdan talep edebilir. Satıcı, tüketicinin talebini reddedemez. Bu talebin yerine getirilmemesi durumunda satıcı, üretici ve ithalatçı müteselsilen sorumludur.
- Malın tamir süresi 20 iş gününü, geçemez. Bu süre, garanti süresi içerisinde mala ilişkin arızanın yetkili servis istasyonuna veya satıcıya bildirim tarihi, garanti süresi dışında ise malın yetkili servis istasyonuna teslim tarihinden itibaren başlar. Malın arızasının 10 iş günü içerisinde giderilememesi halinde, üretici veya ithalatçı; malın tamiri tamamlanıncaya kadar, benzer özellikleresahip başka bir malı tüketicinin kullanımına tahsis etmek zorundadır. Malın garanti süresi içerisinde arızalanması durumunda, tamirde geçen süre garanti süresine eklenir.
- Tüketici, garantiden doğan haklarının kullanılması ile ilgili olarak çıkabilecek uyuşmazlıklarda yerleşim yerinin bulunduğu veya tüketici işleminin yapıldığı yerdeki Tüketici Hakem Heyetine veya Tüketici Mahkemesine başvurabilir.
- Malın kullanma kılavuzunda yer alan hususlara aykırı kullanılmasından kaynaklanan arızalar garanti kapsamı dışındadır.
- Bu durumda Tristar Grup İç ve Dış Ticaret Limited Şirketi/Smartwares Group markalı mamüller için verdiği garanti aşağıdaki durumlarda geçerli olmaz. Ve Malın ücretsiz onarılması ve değişiminin gerçekleştirilmesi işlemleri ortadan kalkar.
  - Malın tanıtma ve kullanım kılavuzunda belirtilen talimat ve koşullara uygun kullanılmaması ve müteakiben arızalanması durumunda.
  - Tüketicieye ürün tesliminden sonra oluşabilecek kırık, çizik ve hasarlar (çarpma, düşürme vb) söz konusu olduğunda.
  - Malın firmanın belirlemiş olduğu yetkili kimseler veya yetkili teknik servisler dışında müdahale edilmesi veya kalkışılmış olması durumunda.
  - Malın dış yüzeylerinin Tüketici 'den kaynaklanarak hasar görmesi durumunda.
  - Firmamızın belirlemiş olduğu yetkili teknik servisler dışında satın alınmış ve cihaz ile birlikte kullanılabilen aksesuar ve diğer cihazların yol açtığı arızalar durumunda.
  - Malın uygun olmayan elektrik tesisatında kullanılması veya öngörülen voltaj dışında kullanılması veya hatalı elektrik tesisatından kaynaklanan arızaların olması durumunda.
  - Garanti belgesi üzerinde tahrifat yapıldığı mamül üzerindeki orijinal seri numarası kaldırıldığı veya tahrip edildiği takdirde bu belge hükümden düşer.
  - Yukarıda belirtilen maddeler kapsamında olan arızalar ücret karşılığında yapılır.
- Satıcı tarafından bu Garanti Belgesinin verilmemesi durumunda, tüketici Gümrük ve Ticaret Bakanlığı Tüketicinin Korunması ve Piyasa Gözetimi Genel Müdürlüğüne başvurabilir.



### Servis Listesi

Bulunduğunuz İl veya İlçede size en yakın servis merkezi için 444 9 774 arayarak bilgi alabilir veya aşağıdaki listeden en yakın servis hizmetleri ile iletişime geçebilirsiniz.

İL	İLÇE	ADRES	TELEFON
ADANA	CEYHAN	B.KIRIM MH.4 SK.NO:8/A	0 322 613 17 77
ADANA	KOZAN	TUFANPAŞA MAH.ÜSTÜN SOK.NO:65-A	0 322 515 08 85
ADANA	MERKEZ	HUZUREVLERİ MH. ALPARSLAN TÜRKŞ BULVARI NO: 329 YAŞIN IŞIK APT.	0 322 247 06 17
ADANA	MERKEZ	GÜZEL YALI MAH.81204 SK.SÜLEYMAN DEMİREL BULVARI DUYGU APT.NO:3/B	0 322 247 06 18
ADİYAMAN	MERKEZ	SIRATUT MAH. BUHARA CAD. NO:32/A	0 416 213 07 06
AFYON	MERKEZ	İMARET CAMİ KARŞISI MARULCU MH.AÇIKGÖZOĞLU SK.NO:18/A	0 272 215 12 17
AFYON	MERKEZ	CUMHURİYET MH. ŞÜKRÜ ÇELİK ALAY CD. ESRA SİTESİ ALTI C BLOK NO:13	0 272 214 51 33
AĞRI	MERKEZ	29 EKİM CAD.MEYDAN CAMİ ARKASI SEVGİ APT.ALTİ	0 472 215 99 36
AĞRI	PATNOS	CUMHURİYET CD. HAMAM YOLU. NO:16	0 472 616 61 81
AMASYA	MERZIFON	HARMANLAR MAH.ZÜBEYDE HANIM CAD.NO:10/C	0 358 514 07 00
AMASYA	MERKEZ	PIRİNÇÇİ MH.HABİBİ SK.TARTAN APT.NO:12/C	0 358 201 00 05
ANKARA	KEÇİÖREN	SANATORYUM CD.NO:201 / A	0 312 381 44 55
ANKARA	PURSAKLAR	YUNUS EMRE MH. YUNUS EMRE SK. NO :14	0 312 236 20 52
ANKARA	ÇANKAYA	BİRLİK MAH.457 SOK. NO:5 / A	0 312 495 92 66
ANTALYA	MERKEZ	GÜVENLİK MH. 261 SK. ÖZGÜR APT. NO:15 / B	0 242 345 74 72
ARDAHAN	MERKEZ	KAPTANPAŞA MH. ÜMİT KAFTANCIOĞLU CD. NO:15	0 478 211 29 82
ARTVİN	HOPA	KULEDİBİ MH.KARADENİZ CAD.ZEMİN KAT NO:17	0 466 351 76 13
ARTVİN	MERKEZ	MİRALAY ŞÜKRÜ BEY CAD.BİM MARKET KARŞISI ARTVİN/MERKEZ	0 466 212 58 66
AYDIN	MERKEZ	MİMAR SİNAN MH. YÖRÜK ALİ EFE BLV. AL KONUT SİTESİ NO:24/F	0 256 219 12 97
BALIKESİR	BANDIRMA	İHSANİYE MH. 8 EVLER SK.NO:18/B	0 266 714 12 50
BALIKESİR	EDREMİT	CAMİVASAT MH. GAZİ CD. NO:49	0 266 373 51 51
BALIKESİR	MERKEZ	ALİ HİKMET PAŞA MH.ALTAY CD.NO:56	0 266 245 84 85
BATMAN	MERKEZ	PINARBAŞI MAH.2215 SOK. NO:23	0 488 231 80 47
BİLECİK	BOZÜYÜK	KASIMPAŞA MH. KIVRIKOĞLU CD. NO:13	0 228 314 79 57
BİNGÖL	MERKEZ	YEŞİLYURT MAH.MARASAL FEVZİ ÇAKMAK CAD MERCAN AP ALTI	0 426 213 14 83
BOLU	MERKEZ	KARAMANLI MH.ŞEHİTEROL MÜHÜRÇÜOĞLU SK.NO:10/A	0 374 212 23 32
BURDUR	MERKEZ	ÖZGÜR MAH.ÇELİK SOK.NO:12	0 248 234 03 03
BURSA	İNEGÖL	SİNANBEY MAH.MURAT CAD. NO:11	0 224 713 89 92
BURSA	KARACABEY	RUNGUÇPAŞA MAH.14 SK.NO:11	0224 676 66 80
BURSA	OSMANGAZİ	SOĞANLI MH. SOĞANLI BULVARI HALE SOKAK NO:6A-B	0 224 233 22 11
ÇANAKKALE	MERKEZ	İSMETPAŞA MAH.ÇINARLIK CAD.NO:21/1	0 286 213 45 45
ÇANKIRI	MERKEZ	BUGDAY PAZARI MAH.ATATÜTK BLV.ANIL APT.A BLOK NO:4	0 376 212 29 16
ÇORUM	MERKEZ	KALE MAH.EMEK CAD.NO:14/B	0 364 224 77 80
DENİZLİ	MERKEZ	PELİTLİBAĞ MH HÜRRİYET CD N:54/A	0 258 242 59 81
DENİZLİ	MERKEZ	DEĞİRMENÖNÜ MH. 1739 SK. NO:12	0 258 264 44 04
DIYARBAKIR	MERKEZ	MEZOPOTAMYA MH.PEYAS CD. NO:100/A KAYAPINAR	0 412 252 41 88
DÜZCE	MERKEZ	KÜLTÜR MH.SÜLEYMAN KUYUMCU CD.NO:77/B	0 380 512 39 56
EDİRNE	MERKEZ	YANCIKÇI ŞAHİN MAH. ATATÜRK CD. NO:31/1	0 284 225 63 90
EDİRNE	KEŞAN	BÜYÜK CAMİ MAH. İSTİKLAL CAD. NO 29	0 284 712 39 03
ELAZIĞ	MERKEZ	RIZAİYE MH. KIBRIS ŞEHİDİ MEHMET GÜÇLÜ CD. NO:63/A	0 424 238 65 31
ERZURUM	MERKEZ	ŞÜKRÜPAŞA MH. ŞİH KÖYÜ CD. EMİN EVLER ALTI NO:132 YAKUTİYE	0 442 319 11 44
ESKİŞEHİR	MERKEZ	MAMURE MAH. KIRIM CAD. NO: 89/A	0222 234 33 32
GAZİANTEP	MERKEZ	DEĞİRMİÇEM MAH.ABDULLAH ÇOLAKOĞLU CAD MNO 16/A	0 342 336 59 59
GÜMÜŞHANE	MERKEZ	HASAN BEY MAH. CUMHURİYET CD. NO:94 B	0 456 213 74 49
İSPARTA	MERKEZ	TURAN MAHALLESİ HASTANE CADDESİ NO:61	0 246 201 20 60
İSTANBUL	GAZİOSMANPAŞA	KARAYOLLARI MH. ABDİ İPEKÇİ CD. NO:143/A	0 212 419 35 51
İSTANBUL	ATAŞEHİR	KÜÇÜKBAKKALKÖY MAH. CENGİZ TOPEL CAD. YASA SOK. NO:1A D.1	0216 575 70 80
İSTANBUL	HALKALI	ATATÜRK MH. İKİTELLİ CD. 10. SOKAK NO:9/B	0 212 494 20 47
İZMİR	ÖDEMiŞ	AKINCILAR MAH. MAHSEL SOK. NO:19/A	0 232 545 40 97
İZMİR	TİRE	KURTULUŞ MH.AKYOL CAD.NO:52 TİRE	0 232 511 63 19
İZMİR	ÇİĞLİ	KÜÇÜK ÇİĞLİ MH.ANADOLU CD. KARAKAŞ NO:996 B	0 232 329 02 31
İZMİR	ŞİRİNYER	NAMIK KEMAL CD.NO:50/B	0 232 452 75 92
KAHRAMANMARAŞ	ONİKİŞUBAT	ŞEHİTABDULLAHCİVAUŞ MAH. 37. SK NO:28/2 ÇAYLIOĞLU SİTESİ ALTI	0 344 215 0 212
KARABÜK	MERKEZ	HÜRRİYET MAH. ZONGULDAK CAD. DIŞ KAPI NO:24-28 TÜCCARLAR KOOPERATİFİ Z-15	0 370 424 32 95
KASTAMONU	MERKEZ	M.A.ERSOY MH. ARNAVUTOĞLU CD. C BLOK TAHMİSCİOĞLU APT NO:6/B	0 366 214 44 70
KAYSERİ	MERKEZ	ALSANCAK MAH. YAVUZSULTAN SELİM CD.NO:113	0 352 245 25 76
KIRIKKALE	MERKEZ	GÜRLER MAH MİLLET CAD NO:141/F	0 318 225 25 00
KIRŞEHİR	MERKEZ	AHI EVRAN MH. ŞEHİT BEKİR KORKMAZ CD. MAVİKÖŞK APT. B-BLOK NO:29/3	0 386 213 00 54
KİLİS	MERKEZ	YEDİ ARALIK MH. NEMİKA CD. NO:40-1/Z2	0 348 814 40 05
KOCAELİ	GEBZE	FEVZİ ÇAKMAK MAH. EĞİTİM CAD. NO:32 DARICA	444 7 351
KOCAELİ	İZMİT	YENİŞEHİR MAH. AHMET ZİYA SK. NO:73	444 7 351
KONYA	SELÇUKLU	ESENLER MAH.KESTEL SOK.NO:5/A	0 332 238 33 99
KÜTAHYA	MERKEZ	L.H.P MAH.KIBRIS CAD.BARİŞ APR ALTI NO:75/F	0 274 216 08 30
MALATYA	MERKEZ	CEVHERİZADE MAH EMEKSİZ CAD NO:95A	0 422 321 40 46
MANİSA	MERKEZ	ARDA MAH.KENZİ CADDESİ NO:52/A	0 236 232 22 72
MANİSA	TURGUTLU	TURAN MH. CUMHURİYET CAD. NO:79/A	0 236 314 44 24
MERSİN	MEZİTLİ	G.M.K BULVARI FATİH MH.33018 SOK.CİHAN APT 3/A	0 324 359 64 34
MERSİN	ERDEMLİ	MERKEZ MAH.TÜRBE CAD. ERENLER İŞHANI EMN. MÜD. KARŞISI NO:60/D	0 324 515 31 84
MERSİN	YENİŞEHİR	MENTEŞ MAH 2598 NOLU SK NO 24/A	0 324 327 73 00
MERSİN	TARSUS	ŞEHİT İSHAK MH. MEVLANA CD. NO:11	0 324 625 55 06
MUĞLA	MERKEZ	ORHANIYE MAH. 108. SOKAK ÇAĞLAR APT. NO:2/B	0 252 214 13 91
MUĞLA	FETHİYE	TUZLA MH.ADNAN MENDERES BULVARI AYKURT 1 APT.NO:20/1	0 252 612 27 02
MUĞLA	MİLAS	BURGAZ MH. KIŞLA CD. NO:33/A	0 252 513 00 67
NEVŞEHİR	MERKEZ	350 EVLER MAH PARK CD. NO:9	0 384 213 02 04
NİĞDE	MERKEZ	ŞAH SÜLEYMAN MH. SUAT BAYKAL CD. ÇETİN APT ALTI. NO:14/G	0 388 233 67 57
ORDU	ÜNYE	LİSELER MH. DEĞİRMEN YOLU. 1.SK. NO:14/A	0 452 324 19 19
OSMANİYE	MERKEZ	İSTİKLAL MAH . AKYAR CD NO:60 KOCYİĞİT APART	0 328 814 60 54
RİZE	MERKEZ	TOPHANE MH.KAÇKAR CD.NO:19	0 464 212 22 23
RİZE	MERKEZ	MÜFTÜ MAH STADYUM SOK NO 30/A	0 464 213 29 85
SAKARYA	MERKEZ	ŞEKER MAH.SEDAT KIRTATEPE CAD.NO:36/D	0 264 279 23 90
SAMSUN	MERKEZ	HANÇERLİ MH.100.YIL BULV.NO:17	0 362 446 30 02
SAMSUN	BAFRA	KIZILIRMAK MH. FEVZİ ÇAKMAK SK. NO:18	0 362 543 04 91
SAMSUN	MERKEZ	BAHÇELİEVLER MH. MEVLANA CD. NO :15	0 362 234 61 05
SİİRT	MERKEZ	CUMHURİYET CAD. SUAT BEDÜK SOK. NO:1 SİİRT	0 484 223 37 51
SİNOP	MERKEZ	MEYDANKAPI MH.NALBANT SK.NO:5	0 368 260 07 87
SİVAS	MERKEZ	ESKİ KALE MAH. SARAY YOLU SK. BÜYÜK DOĞU APT. ALTI. NO:8 /A	0 346 221 17 89
ŞANLI URFA	MERKEZ	ERTUĞRUL GAZİ MAH.357 SOK.NO:20/B	0 414 313 30 50
ŞIRNAK	MERKEZ	AYDINLIKEVLER MAHALLESİ DERYA CAD. NO:8/A	0 486 216 25 47
TEKİRDAĞ	SARAY	YENİ MH.TAKSİM CD.NO:9	0 282 768 69 34
TEKİRDAĞ	MERKEZ	YAVUZ MAH.LİSE CAD.NO:19	0 282 261 07 78
TEKİRDAĞ	ÇERKEZKÖY	GMKP MAH.HASAN ÇAVUŞ SOK.NO:4	0 282 726 34 04
TOKAT	TURHAL	CELAL MH. TUNA SK. NO:11/A	0 356 276 39 66
TOKAT	MERKEZ	YEŞİL IRMAK MH. ÇEÇENİSTEAN CAD.2.SOK.NO:5/C	0 356 214 60 70
TRABZON	MERKEZ	TOKLU MH.KURAN KURSU CD.HASAN TAHSİN SK.TÜRKLER APT.ALTİ NO:2/B	0 462 223 61 16
UŞAK	MERKEZ	ÖZDEMİR MAH. YILMAZ ATAKSOR SK. NO:16/B UŞAK -MERKEZ	0 276 223 96 35
VAN	MERKEZ	ZÜBEYDE HANIM CD. ÖZ DOLUNAY SİTESİ ALTI NO:108/A	0 432 212 03 14
YOZGAT	SORGUN	BAHÇELİ EVLER MAH ATATÜRK BUL VARI 12.SOK NO:3	0 354 415 61 30
ZONGULDAK	MERKEZ	MEŞRUTİYET MH.TAHIRKARAOĞUZ SK.UZUN ÇARŞI K1 NO:104	0 372 253 76 06