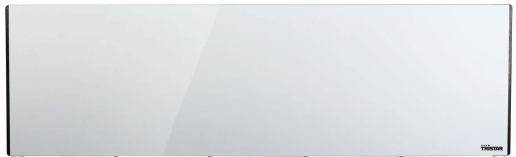
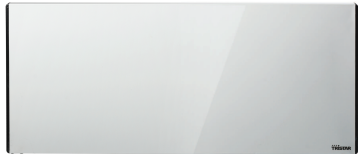


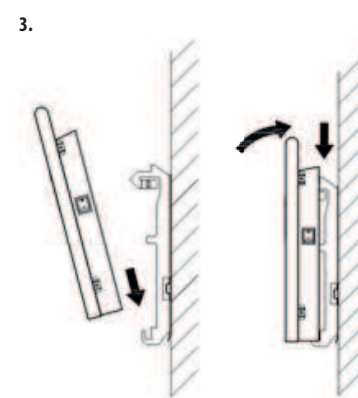
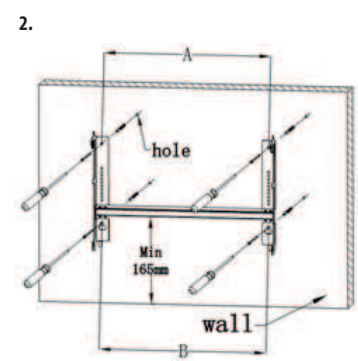
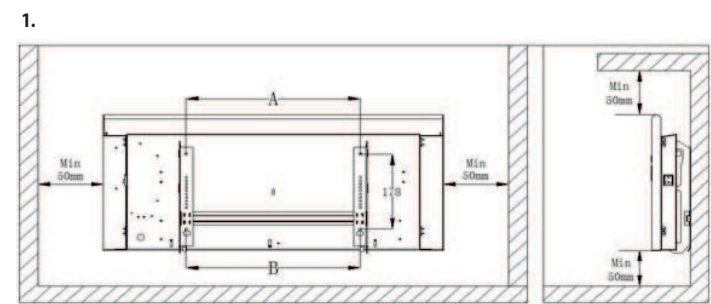


- EN| Instruktion manual
- NL| Gebruiksaanwijzing
- FR| Mode d'emploi
- DE| Bedienungsanleitung
- ES| Manual de usuario
- PT| Manual de utilizador
- IT| Manuele utente
- SV| Bruksanvisning
- PL| Instrukcja obsługi
- CS| Návod na použití
- SK| Návod na použitie
- NO| Bruksanvisningen



**KA-5117ER**  
**KA-5118ER**  
**KA-5119ER**

PARTS DESCRIPTION / ONDERDELENBESCHRIJVING / DESCRIPTION DES PIÈCES / TEILEBESCHREIBUNG / DESCRIPCION DE LAS PIEZAS / DESCRIÇÃO DOS COMPONENTES / DESCRIZIONE DELLE PARTI / BESKRIVNING AV DELAR / OPIS CZĘŚCI / POPIS SOUČÁSTÍ / POPIS SÚČASTÍ / PARÇALARIN AÇIKLAMASI / BESKRIVELSE AV DELER



## EN Instruction manual

### SAFETY

- By ignoring the safety instructions the manufacturer can not be hold responsible for the damage.
- If the supply cord is damaged, it must be replaced by the manufacturer, its service agent or similarly qualified persons in order to avoid a hazard.
- Never move the appliance by pulling the cord and make sure the cord can not become entangled.
- The appliance must be placed on a stable, level surface.
- The user must not leave the device unattended while it is connected to the supply.
- This appliance is only to be used for household purposes and only for the purpose it is made for.
- This appliance shall not be used by children from 0 year to 8 years. This appliance can be used by children aged from 8 years and above and persons with reduced physical, sensory or mental capabilities or lack of experience and knowledge if they have been given supervision or instruction concerning use of the appliance in a safe way and understand the hazards involved. Children shall not play with the appliance. Keep the appliance and its cord out of reach of children aged less than 8 years. Cleaning and user maintenance shall not be made by children unless older than 8 and supervised.
- To protect yourself against an electric shock, do not immerse the cord, plug or appliance in the water or any other liquid.

- WARNING:** In order to avoid overheating, do not cover the heater.
- CAUTION:** Some parts of this product can become very hot and cause burns. Particular attention has to be given where children and vulnerable people are present.
- Children aged from 3 years and less than 8 years shall only switch on/off the appliance provided that it has been placed or installed in its intended normal operating position and they have been given supervision or instruction concerning use of the appliance in a safe way and understand the hazards involved. Children aged from 3 years and less than 8 years shall not plug in, regulate and clean the appliance or perform user maintenance.
- Children of less than 3 years should be kept away unless continuously supervised.
- Do not use the appliance with a programmer, timer, separate remote-control system or any other device that switches the heater on automatically, since a fire risk exists if the heater is covered or positioned incorrectly.
- Do not use this heater in the immediate surroundings of a bath, a shower or a swimming pool.
- Please do not install the appliance close to curtains and other combustible materials. This could cause a fire.
- The heater must not be located immediately below a socket-outlet.
- The heater needs to be installed so that the switches and other controls cannot be touched by a person in the bath or shower.

### PARTS DESCRIPTION

- Temperature control knob
- Temperature indication light

### BEFORE THE FIRST USE

- According to figure 1, drill four holes which the diameter is 8mm. and the deepness is 40mm.
- According to figure 2, you can find the the model number at the back of the appliance, check the distance for "A" and "B" according to your model number.
- On picture 3 you can see how to fix the appliance onto the wall/bracket.
- NOTE:** Please make sure you first mount the appliance onto the wall before you'll turn it on.
- When the device is turned on for the first time, a slight odor will occur. This is normal, ensure adequate ventilation. This fragrance is only temporary and will disappear soon.

Model	A	B
KA-5117	125MM	125MM
KA-5118	375MM	375MM
KA-5119	375MM	575MM

### USE

- Put the power cable into the socket. (Note: Make sure the voltage which is indicated on the device matches the local voltage before connecting the device. Voltage 220V-240V 50Hz).

- To set the required room temperature: turn the knob to the right as far as it will go and wait until the required temperature has been reached. Turn the knob then slowly back again until the control lamp has been extinguished. The position of the knob now corresponds to the required temperature.

### CLEANING AND MAINTENANCE

- Unplug the appliance and allow it to cool down. Use a soft, slightly damp cloth to wipe appliance surfaces. Do not allow water or any other liquid to get into the unit.

### GUARANTEE

- This product is guaranteed for 24 months granted. Your warranty is valid if the product is used in accordance to the instructions and for the purpose for which it was created. In addition, the original purchase (invoice, sales slip or receipt) is to be submitted with the date of purchase, the name of the retailer and the item number of the product.

### ENVIRONMENT

- This appliance should not be put into the domestic garbage at the end of its durability, but must be offered at a central point for the recycling of electric and electronic domestic appliances. This symbol on the appliance, instruction manual and packaging puts your attention to this important issue. The materials used in this appliance can be recycled. By recycling of used domestic appliances you contribute an important push to the protection of our environment. Ask your local authorities for information regarding the point of recollection.

## NL Gebruiksaanwijzing

### VEILIGHEID

- De fabrikant is niet aansprakelijk voor schade voortvloeiend uit het niet opvolgen van de veiligheidsinstructies.
- Als het netsnoer beschadigd is, moet het worden vervangen door de fabrikant, de onderhoudsmonteur van de fabrikant of door personen met een soortgelijke kwalificatie om gevaar te voorkomen.
- Verplaats het apparaat nooit door aan het snoer te trekken. Zorg ervoor dat het snoer nergens in verstrikt kan raken.
- Het apparaat moet op een stabiele, vlakke ondergrond worden geplaatst.
- De gebruiker mag het apparaat niet onbeheerd achterlaten wanneer de stekker zich in het stopcontact bevindt.
- Dit apparaat is uitsluitend voor huishoudelijk gebruik en voor het doel waar het voor bestemd is.
- Dit apparaat mag niet worden gebruikt door kinderen van 0 tot 8 jaar. Dit apparaat kan worden gebruikt door kinderen vanaf 8 jaar en door personen met verminderde lichamelijke, zintuiglijke of geestelijke vermogens of gebrek aan de benodigde ervaring en kennis indien ze onder toezicht staan of instructies krijgen over hoe het apparaat op een veilige manier kan worden gebruikt alsook de gevaren begrijpen die met het gebruik samenhangen. Kinderen mogen niet met het apparaat spelen. Houd het apparaat en het netsnoer buiten bereik van kinderen jonger dan 8 jaar. Laat reiniging en onderhoud niet door kinderen uitvoeren, tenzij ze ouder zijn dan 8 jaar en onder toezicht staan.
- Dompel het snoer, de stekker of het apparaat niet onder in water of andere vloeistoffen om elektrische schokken te voorkomen.

- WAARSCHUWING:** Dek de verwarming niet af, om oververhitting te voorkomen.
- VOORZICHTIG:** Sommige onderdelen van dit product kunnen zeer heet worden en brandwonden veroorzaken. Men dient dit met name in acht te nemen wanneer er kinderen en kwetsbare mensen aanwezig zijn.
- Kinderen tussen de 3 jaar en 8 jaar mogen het apparaat alleen in-/uitschakelen mits het in zijn normale gebruikpositie is geplaatst of geïnstalleerd en mits zij onder toezicht staan en na instructies m.b.t. tot het veilige gebruik van het apparaat de risico's die samengaan met het gebruik van het apparaat begrijpen. Kinderen tussen de 3 jaar en 8 jaar mogen niet de stekker in het stopcontact plaatsen, het apparaat bedienen en reinigen of onderhoud aan het apparaat uitvoeren.
- Kinderen jonger dan 3 jaar dienen uit de buurt te worden gehouden, tenzij onder constante toezicht.
- Gebruik het apparaat niet met een programmeringseenheid, timer, afzonderlijk afstandsbedieningssysteem of andere apparaten die het verwarmingssysteem automatisch inschakelen, omdat er brandgevaar heerst als het verwarmingssysteem op onjuiste wijze is afgedekt of gepositioneerd.
- Gebruik de verwarmers niet in de directe omgeving van een bad, douche of zwembad.
- Installeer het apparaat niet in de buurt van gordijnen en andere brandbare materialen. Dit kan brand veroorzaken.

- De verwarming dient niet direct onder een stopcontact geplaatst te worden.
- De kachel moet zodanig worden gemonteerd dat de knoppen en andere bedieningselementen niet vanuit het bad of de douche bediend kunnen worden.

### ONDERDELENBESCHRIJVING

- Temperatuur regelknop
- Temperatuur indicatielampje

### VOOR HET EERSTE GEBRUIK

- Boor vier gaten met een diameter van 8 mm en een diepte van 40 mm, zoals te zien op figuur 1.
- U kunt het modelnummer aan de achterkant van het apparaat vinden, zoals te zien op figuur 2. Controleer de afstand voor "A" en "B" in overeenkomst met het modelnummer.
- Op figuur 3 is te zien hoe het apparaat op de wandbevestiging dient te worden bevestigd.
- OPMERKING:** zorg ervoor dat u het apparaat eerst aan de muur bevestigt, alvorens het in te schakelen.
- Wanneer het apparaat voor de eerste keer wordt ingeschakeld, zal het een lichte geur afgeven. Dit is normaal. Zorg voor voldoende ventilatie. Deze geur is slechts tijdelijk en zal spoedig verdwijnen.

Model	A	B
KA-5117	125MM	125MM
KA-5118	375MM	375MM
KA-5119	375MM	575MM

### GEBRUIK

- Sluit de voedingskabel aan op het stopcontact. (Let op: controleer of het voltage dat wordt aangegeven op het apparaat, overeenkomt met de plaatselijke netspanning voordat u het apparaat aansluit. Voltage 220V-240V 50Hz)
- Voor het instellen van de gewenste kamertemperatuur: draai de knop zo ver mogelijk naar rechts en wacht totdat de gewenste temperatuur is bereikt. Draai de knop vervolgens geleidelijk aan terug, totdat het controlelampje is gedoofd. De positie van de knop komt overeen met de gewenste temperatuur.

### REINIGING EN ONDERHOUD

- Verwijder de stekker uit het stopcontact en laat het apparaat afkoelen. Gebruik een zachte, vochtige doek om het apparaat schoon te maken. Dompel het apparaat nooit onder in water of een andere vloeistof.

### GARANTIEVOORWAARDEN

- Op dit product wordt een garantie van 24 maanden verleend. Uw garantie is geldig indien het product is gebruikt in overeenstemming met de gebruiksaanwijzing en voor het doel waarvoor het gemaakt is. Tevens dient de originele aankoopbon (factuur, kassabon of kwitantie) te worden overlegd met daarop de aankoopdatum, de naam van de retailer en het artikelnummer van het product.

### MILIEU

- Dit apparaat mag aan het einde van de levensduur niet bij het normale huisafval worden gedeponeerd, maar moet bij een speciaal inzamelpunt voor hergebruik van elektrische en elektronische apparaten worden aangeboden. Het symbool op het apparaat, in de gebruiksaanwijzing en op de verpakking attendeert u hierop. De in het apparaat gebruikte materialen kunnen worden gerecycled. Met het recyclen van gebruikte huishoudelijke apparaten levert u een belangrijke bijdrage aan de bescherming van ons milieu. Informeer bij uw lokale overheid naar het inzamelpunt.

## FR Manuel d'instructions

### SÉCURITÉ

- Si vous ignorez les instructions de sécurité, le fabricant ne saurait être tenu responsable des dommages.
- Si le cordon d'alimentation est endommagé, il doit être remplacé par le fabricant, son réparateur ou des personnes qualifiées afin d'éviter tout risque.
- Ne déplacez jamais l'appareil en tirant sur le cordon et veillez à ce que ce dernier ne soit pas entortillé.
- L'appareil doit être posé sur une surface stable et nivelée.
- Ne laissez jamais le dispositif sans surveillance s'il est connecté à l'alimentation.
- Cet appareil est uniquement destiné à des utilisations domestiques et seulement dans le but pour lequel il est fabriqué.
- L'appareil ne doit pas être utilisé par des enfants de moins de 8 ans. Cet appareil peut être utilisé par des enfants de 8 ans ou plus et des personnes présentant un handicap physique, sensoriel ou mental voire ne disposant pas des connaissances et de l'expérience nécessaires en cas de surveillance ou d'instructions sur l'usage de cet appareil en toute sécurité et de compréhension des risques impliqués. Les enfants ne doivent pas jouer avec l'appareil. Maintenez l'appareil et son cordon d'alimentation hors de portée des enfants de moins de 8 ans. Le nettoyage et la maintenance utilisateur ne doivent pas être confiés à des enfants sauf s'ils ont 8 ans ou plus et sont sous surveillance.
- Afin de vous éviter un choc électrique, n'immergez pas le cordon, la prise ou l'appareil dans de l'eau ou autre liquide.

- AVERTISSEMENT :** Afin d'éviter toute surchauffe, ne recouvrez pas le radiateur.

- ATTENTION :** Certaines parties de ce produit peuvent devenir très chaudes et provoquer des brûlures. Il faudra être particulièrement vigilant lorsque des enfants ou des personnes vulnérables sont présents.
- Les enfants âgés de 3 ans et de moins de 8 ans n'allumeront/éteindront (On/Off) l'appareil que s'il est placé ou installé dans l'emplacement destiné à son utilisation normale et qu'ils sont responsabilisés ou informés sur l'utilisation de l'appareil de manière sécurisée et qu'ils comprennent les risques encourus. Les enfants âgés de 3 ans et de moins de 8 ans ne brancheront, régleront et nettoieront pas l'appareil ou n'effectueront pas l'entretien de l'utilisateur.
- Les enfants de moins de 3 ans devraient être gardés hors de proximité à moins d'être continuellement surveillés.
- Ne pas utiliser l'appareil avec un programmeur, minuteur, un dispositif indépendant de télécommande ou tout autre appareil qui allume automatiquement le radiateur, car il y a un risque d'incendie si le radiateur est recouvert ou mal placé.
- N'utilisez pas ce radiateur à proximité de baignoires, de douches ou de piscine.
- Veillez ne pas placer l'appareil à proximité de rideaux et d'autres matériaux inflammables. Cela pourrait provoquer un incendie.
- Le radiateur ne doit pas être positionné directement sous une sortie de prise.
- Le radiateur doit être installé de manière à ce que personne dans le bain ou la douche ne puisse toucher les interrupteurs et les autres commandes.

### DESCRIPTION DES PIÈCES

- Bouton de contrôle de température
- Témoin lumineux de température

### AVANT LA PREMIÈRE UTILISATION

- Selon la figure 1, percez quatre orifices d'un diamètre de 8mm et d'une profondeur de 40mm.
- Selon la figure 2, vous trouvez le numéro de modèle à l'arrière de l'appareil. Vérifiez la distance pour "A" et "B" conformément à votre numéro de modèle.
- La figure 3 indique comment fixer l'appareil à un support mural.
- NOTE :** Assurez-vous de monter d'abord l'appareil au mur avant de le mettre en marche.
- À la première mise en marche de l'appareil, une légère odeur est perceptible. C'est normal : assurez une ventilation adéquate. Cette odeur est seulement temporaire et disparaît rapidement.

Modèle	A	B
KA-5117	125MM	125MM
KA-5118	375MM	375MM
KA-5119	375MM	575MM

### UTILISATION

- Branchez le cordon d'alimentation à la prise (NB : Veillez à ce que la tension indiquée sur l'appareil corresponde à la tension du secteur avant de le brancher. Tension 220V-240V 50Hz).
- Régulez la température requise pour la pièce : Tournez le bouton au maximum vers la droite et attendez que la température désirée soit obtenue. Tournez à nouveau lentement le bouton à l'envers jusqu'à ce que le voyant de commande soit éteint. La position du bouton correspond désormais à la température requise.

### NETTOYAGE ET ENTRETIEN

- Débranchez l'appareil et laissez-le refroidir. Utilisez un chiffon doux un peu humide pour essuyer les surfaces de l'appareil. Ne pas laisser de l'eau ou autres liquides pénétrer dans l'appareil.

### GARANTIE

- Ce produit est garanti pour une période de 24 mois. Votre garantie est valable si le produit est utilisé selon les instructions et pour l'usage auquel il est destiné. De plus, la preuve d'achat d'origine (facture, reçu ou ticket de caisse) doit être présentée, montrant la date d'achat, le nom du détaillant et le numéro d'article du produit.

### ENVIRONNEMENT

- Cet appareil ne doit pas être jeté avec les déchets ménagers à la fin de sa durée de vie, il doit être remis à un centre de recyclage pour les appareils électriques et électroniques. Ce symbole sur l'appareil, le manuel d'utilisation et l'emballage attire votre attention sur un point important. Les matériaux utilisés dans cet appareil sont recyclables. En recyclant vos appareils, vous contribuez de manière significative à la protection de notre environnement. Renseignez-vous auprès des autorités locales pour connaître les centres de collecte des déchets.

## DE Bedienungsanleitung

### SICHERHEIT

- Beim Ignorieren der Sicherheitshinweise kann der Hersteller nicht für Schäden haftbar gemacht werden.
- Ist das Netzkabel beschädigt, muss es vom Hersteller, dem Kundendienst oder ähnlich qualifizierten Personen ersetzt werden, um Gefahren zu vermeiden.
- Bewegen Sie das Gerät niemals durch Ziehen am Kabel, und stellen Sie sicher, dass sich das Kabel nicht verwickelt.
- Das Gerät muss auf einer ebenen, stabilen Fläche platziert werden.
- Das Gerät darf nicht unbeaufsichtigt bleiben, während es am Netz angeschlossen ist.

- Dieses Gerät darf nur für den Haushaltsgebrauch und nur für den Zweck benutzt werden, für den es hergestellt wurde.
- Dieses Gerät darf nicht von Kindern bis zu 8 Jahren verwendet werden. Dieses Gerät darf von Kindern ab 8 Jahren und von Personen mit eingeschränkten körperlichen, sensorischen oder geistigen Fähigkeiten oder einem Mangel an Erfahrung und Kenntnissen verwendet werden, sofern diese Personen beaufsichtigt oder über den sicheren Gebrauch des Geräts unterrichtet wurden und die damit verbundenen Gefahren verstanden haben. Kinder dürfen mit dem Gerät nicht spielen. Halten Sie das Gerät und sein Anschlusskabel außerhalb der Reichweite von Kindern unter 8 Jahren. Reinigungs- und Wartungsarbeiten dürfen nicht von Kindern vorgenommen werden, es sei denn, sie sind älter als 8 und werden beaufsichtigt.
- Tauchen Sie zum Schutz vor einem Stromschlag das Kabel, den Stecker oder das Gerät niemals in Wasser oder sonstige Flüssigkeiten.

- WARNUNG:** Das Heizgerät nicht abdecken, um Überhitzung zu vermeiden.
- VORSICHT:** Einige Geräteteile können sehr heiß werden und Verbrennungen verursachen. Sie müssen besonders aufpassen, wenn Kinder und verletzte Personen anwesend sind.
- Kinder zwischen 3 und 8 Jahren dürfen das Gerät nur ein/ausschalten, wenn es in der normalen Betriebsposition aufgestellt oder installiert wurde und sie unter einer sicheren Beaufsichtigung oder Anleitung bezüglich der Benutzung des Geräts stehen und die damit verbundenen Gefahren verstehen. Kinder zwischen 3 und 8 Jahren dürfen das Gerät nicht einstecken, regeln und reinigen oder Benutzerwartungen durchführen.
- Kinder unter 3 Jahren vom Gerät fernhalten, es sei denn, sie stehen unter kontinuierlicher Beaufsichtigung.
- Das Gerät nicht mit einem Programmiergerät, Timer, separatem Fernbedienungsgerät oder einem anderen Gerät, das das Heizgerät automatisch einschaltet, verwenden, weil ein Feuerrisiko besteht, wenn das Heizgerät abgedeckt oder falsch platziert wird.
- Diesen Heizkörper nicht in der unmittelbaren Nähe einer Badewanne, Dusche oder eines Schwimmbeckens benutzen.
- Bitte das Gerät nicht in der Nähe von Vorhängen und sonstigen brennbaren Materialien installieren. Dies könnte Feuer verursachen.
- Das Heizgerät darf nicht unmittelbar unter einer Steckdose aufgestellt werden.
- Das Heizgerät muss so installiert werden, dass Schalter und andere Regler nicht von einer Person in der Badewanne oder Dusche berührt werden können.

### TEILEBESCHREIBUNG

- Temperaturregelknopf
- Temperaturkontrollleuchte

### VOR DER ERSTEN INBETRIEBNAHME

- Bohren Sie gemäß Abbildung 1 vier Löcher mit einem Durchmesser von 8 mm und einer Tiefe von 40 mm.
- Die Modellnummer finden Sie auf der Rückseite des Geräts (siehe Abbildung 2). Prüfen Sie den Abstand von "A" und "B" gemäß Ihrer Modellnummer.
- Auf Bild 3 sehen Sie, wie das Gerät an der Wandhalterung befestigt wird.
- HINWEIS:** Achten Sie bitte darauf, dass Sie das Gerät zuerst an der Wand befestigen, bevor Sie es einschalten.
- Wenn das Gerät zum ersten Mal eingeschaltet wird, kann es zu einer leichten Geruchsbildung kommen. Dies ist normal. Sorgen Sie für ausreichende Lüftung. Dieser Geruch hält nur kurze Zeit an und verschwindet bald.

Modell	A	B
KA-5117	125MM	125MM
KA-5118	375MM	375MM
KA-5119	375MM	575MM

### GEBRAUCH

- Das Netzkabel in eine Steckdose stecken. (Hinweis: Stellen Sie vor dem Anschluss des Geräts sicher, dass die auf dem Gerät angegebene Netzspannung mit der örtlichen Spannung übereinstimmt. Netzspannung 220 V - 240 V 50 Hz).
- Erforderliche Raumtemperatur einstellen: den Drehschalter bis zum Anschlag nach rechts drehen und warten, bis die erforderliche Temperatur erreicht ist. Dann den Drehschalter langsam zurück drehen, bis die Kontrollleuchte erlischt. Die Drehschalterposition entspricht jetzt der erforderlichen Temperatur.

### REINIGUNG UND PFLEGE

- Netzstecker ziehen und das Gerät abkühlen lassen. Mit einem weichen, leicht angefeuchteten Tuch die Geräteoberflächen abwischen. Wasser oder sonstige Flüssigkeiten dürfen nicht in das Gerät eindringen.

### GARANTIE

- Dieses Produkt hat eine Garantie von 24 Monaten. Der Garantieanspruch gilt nur, wenn das Produkt gemäß den Anweisungen und gemäß dem Zweck, für den es konzipiert wurde, benutzt wird. Der





Original-Kaufbeleg (Rechnung, Beleg oder Quittung) muss zusammen mit dem Kaufdatum, dem Namen des Einzelhändlers und der Artikelnummer des Produktes eingereicht werden.



■ Dieses Gerät darf am Ende seiner Lebenszeit nicht im Hausmüll entsorgt werden, sondern muss an einer Sammelstelle für das Recyceln von elektrischen und elektronischen Haushaltsgeräten abgegeben werden. Das Symbol auf dem Gerät, in der Bedienungsanleitung und auf der Verpackung macht Sie auf dieses wichtige Thema aufmerksam. Die in diesem Gerät verwendeten Materialien können recycelt werden. Durch das Recyceln gebrauchter Haushaltsgeräte leisten Sie einen wichtigen Beitrag zum Umweltschutz. Fragen Sie Ihre örtliche Behörde nach Informationen über eine Sammelstelle.

## ES Manual de instrucciones

##### SEGURIDAD

- Si ignora las instrucciones de seguridad, eximirá al fabricante de toda responsabilidad por posibles daños.
- Si el cable de alimentación está dañado, corresponde al fabricante, al representante o a una persona de cualificación similar su reemplazo para evitar peligros.
- Nunca mueva el aparato tirando del cable y asegúrese de que no se pueda enredar con el cable.
- El aparato debe colocarse sobre una superficie estable y nivelada.
- El usuario no debe dejar el dispositivo sin supervisión mientras esté conectado a la alimentación.
- Este aparato se debe utilizar únicamente para el uso doméstico y sólo para las funciones para las que se ha diseñado.
- Este aparato no debe ser utilizado por niños de 0 a 8 años. Este aparato puede ser utilizado por niños a partir de los 8 años y por personas con capacidades físicas, sensoriales o mentales reducidas, o que no tengan experiencia ni conocimientos, sin son supervisados o instruidos en el uso del aparato de forma segura y entienden los riesgos implicados. Los niños no pueden jugar con el aparato. Mantenga el aparato y el cable fuera del alcance de los niños menores de 8 años. Los niños no podrán realizar la limpieza ni el mantenimiento reservado al usuario a menos que tengan más de 8 años y cuenten con supervisión.
- Para protegerse contra una descarga eléctrica, no sumerja el cable, el enchufe ni el aparato en el agua o cualquier otro líquido.



- ADVERTENCIA:** Para evitar sobrecalentamientos, no cubra el calefactor.
- PRECAUCIÓN:** Algunas piezas de este producto pueden calentarse mucho durante el uso y causar quemaduras. Preste especial atención si hay niños o personas vulnerables en las inmediaciones.
- Los niños mayores de 3 años y menores de 8 solamente deben encender/apagar el aparato si se ha colocado o instalado en su posición operativa habitual y reciben supervisión o instrucciones sobre el uso del aparato de forma segura y comprenden los riesgos que implica. Los niños mayores de 3 años y menores de 8 no deben enchufar, configurar ni limpiar el aparato o realizar el mantenimiento del usuario.
- Los niños menores de 3 años deben mantenerse alejados a menos que reciban supervisión continua.
- No utilice el aparato con un programador, temporizador, sistema de control remoto independiente ni ningún otros dispositivo que encienda el calefactor automáticamente, puesto que existe riesgo de incendio en caso de que el calefactor esté cubierto o no esté correctamente posicionado.
- No use este calefactor en las inmediaciones de un baño, ducha o piscina.
- No instale el aparato cerca de cortinas y otros materiales combustibles. Podría provocar un incendio.
- El calefactor no debe colocarse directamente bajo una toma de corriente.
- El calefactor se debe instalar de manera que los interruptores y otros controles no se puedan tocar desde la bañera o la ducha.

- Según la figura 2, puede encontrar el número de modelo en la parte posterior del aparato. Compruebe la distancia para "A" y "B" según su número de modelo.
- En la imagen 3 puede ver cómo fijar el aparato en el soporte de pared.
- NOTA:** Asegúrese de montar primero el aparato en la pared antes de encenderlo.
- Cuando encienda el aparato por primera vez, este producirá un ligero olor. Este olor es normal y solo temporal, desaparecerá en unos minutos. Asegúrese de que la habitación está bien ventilada.

- Según la figura 2, puede encontrar el número de modelo en la parte posterior del aparato. Compruebe la distancia para "A" y "B" según su número de modelo.
- En la imagen 3 puede ver cómo fijar el aparato en el soporte de pared.
- NOTA:** Asegúrese de montar primero el aparato en la pared antes de encenderlo.
- Cuando encienda el aparato por primera vez, este producirá un ligero olor. Este olor es normal y solo temporal, desaparecerá en unos minutos. Asegúrese de que la habitación está bien ventilada.

Modelo	A	B
KA-5117	125MM	125MM
KA-5118	375MM	375MM
KA-5119	375MM	575MM

- USO**
- Ponga el cable de alimentación en la toma de corriente. (Nota: asegúrese de que la tensión indicada en el dispositivo coincida con la tensión local antes de conectarlo. Tensión 220V-240V 50Hz).
- Para establecer la temperatura ambiente deseada: ponga el mando tan a la derecha como sea posible y espere a que se alcance la temperatura ambiente deseada. Haga retroceder lentamente el mando hasta que se apague el testigo. La posición del mando se corresponde con la temperatura deseada.

##### LIMPIEZA Y MANTENIMIENTO

- Desenchufe el aparato y deje que se enfrie. Utilice un paño suave, ligeramente húmedo, para limpiar las superficies del aparato. No permita que agua o cualquier otro líquido penetren en la unidad.

##### GARANTÍA

- Este producto cuenta con 24 meses de garantía. Su garantía es válida si el producto se utiliza de acuerdo con las instrucciones y el propósito para el que se creó. Además, debe enviarse un justificante de la compra original (factura, ticket o recibo) en el que aparezca la fecha de la compra, el nombre del vendedor y el número de artículo del producto.

##### MEDIO AMBIENTE

- Este aparato no debe desecharse con la basura doméstica al final de su vida útil, sino que se debe entregar en un punto de recogida para el reciclaje de aparatos eléctricos y electrónicos. Este símbolo en el aparato, manual de instrucciones y embalaje quiere atraer su atención sobre esta importante cuestión. Los materiales utilizados en este aparato se pueden reciclar. Mediante el reciclaje de electrodomésticos, usted contribuye a fomentar la protección del medioambiente. Solicite más información sobre los puntos de recogida a las autoridades locales.

## PT Manual de Instruções

##### SEGURANÇA

- Se não seguir as instruções de segurança, o fabricante não pode ser considerado responsável pelo danos.
- Se o cabo de alimentação estiver danificado, deve ser substituído pelo fabricante, o seu representante de assistência técnica ou alguém com qualificações semelhantes para evitar perigos.
- Nunca desloque o aparelho puxando pelo cabo e certifique-se de que este nunca fica preso.
- O aparelho deve ser colocado numa superfície plana e estável.
- O utilizador não deve abandonar o aparelho enquanto este estiver ligado à alimentação.
- Este aparelho destina-se apenas a utilização doméstica e para os fins para os quais foi concebido.
- Este aparelho não deve ser utilizado por crianças com idades compreendidas entre os 0 e os 8 anos. Este aparelho pode ser utilizado por crianças com mais de 8 anos e por pessoas com capacidades físicas, sensoriais ou mentais reduzidas, assim como com falta de experiência e conhecimentos, caso sejam supervisionadas ou instruídas sobre como utilizar o aparelho de modo seguro e compreendam os riscos envolvidos. As crianças não devem brincar com o aparelho. Mantenha o aparelho e respectivo cabo fora do alcance de crianças com idade inferior a 8 anos. A limpeza e manutenção não devem ser realizadas por crianças a não ser que tenham mais de 8 anos e sejam supervisionadas.
- Para se proteger contra choques eléctricos, não mergulhe o cabo, a ficha nem o aparelho em água ou qualquer outro líquido.



- AVISO:** Para evitar o sobreaquecimento, não cubra o aquecedor.
- ATENÇÃO:** Algumas peças deste produto podem ficar muito quentes e causar queimaduras. Terá de ter especial atenção relativamente à vulnerabilidade das crianças e à presença de pessoas.
- As crianças com mais de 3 anos e menos de 8 só podem ligar/desligar o aparelho se o mesmo tiver sido colocado ou instalado na respectiva posição operacional e se tiverem supervisão ou receberem instruções relativas à utilização do aparelho de modo seguro e compreenderem os perigos envolvidos. As crianças com mais de 3 anos e menos de 8 não deverão ligar a ficha, regular ou limpar o aparelho nem executar manutenção de utilizador.
- As crianças com menos de 3 anos devem ficar longe, a menos que recebam supervisão contínua.

- Não utilize o aparelho com um programador, temporizador, sistema de controlo remoto ou qualquer outro aparelho que ligue automaticamente o aquecedor, uma vez que existe o risco de incêndio se o aquecedor estiver coberto ou posicionado incorrectamente.
- Não utilize este aquecedor perto de banheiras, chuveiros nem piscinas.
- Não instale o aparelho próximo de cortinas e outros materiais combustíveis. Isto pode provocar um incêndio.
- O aquecedor não pode estar localizado imediatamente abaixo de uma tomada.
- O aquecedor deve ser instalado de forma a que os interruptores e os outros controlos não possam ser tocados por uma pessoa que se encontre na banheira ou no duche.

##### DESCRIÇÃO DAS PEÇAS

- Botão de controlo da temperatura
- Indicador de temperatura

##### ANTES DA PRIMEIRA UTILIZAÇÃO

- De acordo com a figura 1, faça quatro furos com um diâmetro de 8 mm e profundidade de 40 mm.
- De acordo com a figura 2, o número do modelo está localizado na parte de trás do aparelho. verifique a distância para "A" e "B", em função do número do modelo.
- Na figura 3 encontra as instruções para fixar o aparelho no suporte de parede.
- NOTA:** Certifique-se de que monta primeiro o aparelho na parede antes de o ligar.
- Quando o dispositivo é ligado pela primeira vez, irá sentir um ligeiro odor. Isto é normal, assegure que existe uma ventilação adequada. Este odor é apenas temporário e irá desaparecer em breve.

Modelo	A	B
KA-5117	125 MM	125 MM
KA-5118	375 MM	375 MM
KA-5119	375 MM	575 MM

##### UTILIZAÇÃO

- Coloque o cabo de alimentação na tomada. (Nota: Certifique-se de que a tensão indicada no dispositivo corresponde à tensão local antes de ligar o dispositivo. Tensão 220V-240V 50Hz).
- Para definir a temperatura ambiente necessária: rode o botão o mais para a direita possível e aguarde até a temperatura necessária ser atingida. Em seguida, rode o botão devagar novamente para trás, até a lâmpada de controlo apagar. A posição do botão corresponde agora à temperatura necessária.

##### LIMPZE E MANUTENÇÃO

- Desligue o aparelho da tomada e deixe-o arrefecer. Utilize um pano suave e húmido para limpar a superfície do aparelho. Não deixe entrar água ou qualquer outro líquido no interior do aparelho.

##### GARANTIA

- Este produto possui uma garantia de 24 meses. A sua garantia é válida se utilizar o produto de acordo com as instruções e com a finalidade para a qual foi concebido. Além disso, a compra original (factura ou recibo da compra) deverá conter a data da compra, o nome do vendedor e o número de artigo do produto.

##### AMBIENTE

- Este aparelho não deve ser depositado no lixo doméstico no fim da sua vida útil, mas deve ser entregue num ponto central de reciclagem de aparelhos domésticos eléctricos e electrónicos. Este símbolo indicado no aparelho, no manual de instruções e na embalagem chama a sua atenção para a importância desta questão. Os materiais utilizados neste aparelho podem ser reciclados. Ao reciclar aparelhos domésticos usados, está a contribuir de forma significativa para a protecção do nosso ambiente. Solicite às autoridades locais informações relativas aos pontos de recolha.

## PL Instrukcje użytkowania

##### BEZPIECZEŃSTWO

- Producent nie ponosi odpowiedzialności za uszkodzenia w przypadku nieprzestrzegania instrukcji bezpieczeństwa.
- W przypadku uszkodzenia kabla zasilania, aby uniknąć zagrożenia, musi on być wymieniony przez producenta, jego agenta serwisowego lub osoby o podobnych kwalifikacjach.
- Nie wolno przesuwać urządzenia, ciągnąć za przewód ani dopuszczać do zaplątania kabla.
- Urządzenie należy umieścić na stabilnej i wypoziomowanej powierzchni.
- Nigdy nie należy zostawiać włączonego urządzenia bez nadzoru.
- Urządzenie przeznaczone jest tylko do eksploatacji w gospodarstwie domowym, w sposób zgodny z jego przeznaczeniem.
- Dzieci w wieku od 0 do 8 lat nie mogą używać tego urządzenia. Z urządzenia mogą korzystać dzieci w wieku od 8 lat oraz osoby o ograniczonych możliwościach fizycznych, sensorycznych i psychicznych bądź nieposiadające odpowiedniej wiedzy i doświadczenia, pod warunkiem, że są nadzorowane lub otrzymały instrukcję dotyczące bezpiecznego używania urządzenia, a także rozumieją związane z tym zagrożenia. Dzieciom nie wolno bawić się urządzeniem. Urządzenie oraz dołączony do niego kabel należy przechowywać poza zasięgiem dzieci, które nie ukończyły 8 lat. Czyszczenia i konserwacji nie powinny wykonywać dzieci chyba, że ukończyły 8 lat i znajdują się pod nadzorem osoby dorosłej.

- Aby uniknąć porażenia prądem elektrycznym, nie należy zanurzać przewodu, wtyczki ani urządzenia w wodzie bądź w innej cieczy.



- OSTRZEŻENIE:** Aby uniknąć przegrzania nie przykrywaj grzejnika.
- PRZESTROGA:** Niektóre części tego urządzenia mogą stać się bardzo gorące i powodować oparzenia. Szczególną ostrożność należy zachować w obecności dzieci i osób szczególnie troski.
- Dzieci w wieku od 3 do 8 lat mogą włączać i wyłączać urządzenie pod warunkiem, że jest ono umieszczone lub zainstalowane w swoim normalnym, zamierzonym miejscu pracy, i że są one nadzorowane lub zostały poinstruowane na temat bezpiecznego użytkowania urządzenia, i że są świadome istniejących zagrożeń. Dzieci w wieku od 3 do 8 lat nie mogą podłączać urządzenia do prądu, regulować, czyścić ani wykonywać czynności konserwacyjnych.
- Dzieci poniżej 3 roku życia powinny być trzymane z dala od urządzenia, chyba że są nieustannie nadzorowane.
- Nie korzystaj z urządzenia w połączeniu z programatorem, wyłącznikiem czasowym, oddzielnym zestawem zdalnego sterowania lub innym urządzeniem włączającym grzejnik automatycznie, z powodu istniejącego ryzyka pożaru, jeśli grzejnik będzie przykryty lub niewłaściwie umiejscowiony.
- Nie używaj tego grzejnika bezpośrednio przy wannie, prysznicu lub basenie do pływania.
- Proszę nie umieszczać urządzenia w pobliżu firanek lub innych palnych materiałów. Może to spowodować pożar.
- Nie wolno umieszczać grzejnika bezpośrednio pod gniazdkiem.
- Grzejnik powinien być zainstalowany w taki sposób, aby osoba znajdującą się w wannie lub pod prysznicem nie dotykała wyłącznika ani innych przycisków kontrolnych.

##### OPIS CZĘŚCI

- Pokrętło regulacji temperatury
- Wskaźnik temperatury

##### PRZED PIERWSZYM UŻYCIEM

- Zgodnie z rysunkiem 1 wywierć cztery otwory o średnicy 8 mm i głębokości 40 mm.
- Zgodnie z rysunkiem 2 można znaleźć numer modelu z tyłu urządzenia oraz sprawdzić odległość dla "A" i "B" zgodnie z numerem modelu.
- Na rysunku 3 przedstawiono sposób montażu urządzenia na wsporniku ściennym.
- UWAGA:** W pierwszej kolejności należy zamontować urządzenie na ścianie, a następnie je włączyć.
- Przy pierwszym włączeniu urządzenia pojawi się delikatny zapach. Jest to normalne, należy zapewnić odpowiednią wentylację. Zapach ten jest tymczasowy i szybko zniknie.

Model	A	B
KA-5117	125MM	125MM
KA-5118	375MM	375MM
KA-5119	375MM	575MM

##### UŻYTKOWANIE

- Podłącz kabel zasilania do prądu. (Uwaga: Upewnij się, że napięcie określone na urządzeniu odpowiada lokalnemu napięciu przed podłączeniem urządzenia. Napięcie 220V-240V 50Hz).
- Aby ustawić wymaganą temperaturę pokoju: obróć gałkę w prawo, tak bardzo jak się da, a następnie poczekaj, aż temperatura wyniesie wymagany poziom. Wtedy obracaj gałkę powoli z powrotem, aż zgaśnie lampka kontrolna. Pozycja gałki odpowiadać będzie teraz ustawieniu wymaganej temperatury.

##### CZYSZCZENIE I KONSERWACJA

- Urządzenie należy odłączyć od zasilania i odstawić do ostygnięcia. Powierzchnie urządzenia należy wytrzeć miękką i lekko wilgotną szmatką. Należy uważać, aby woda lub inne płyny nie dostały się do wnętrza urządzenia.

##### GWARANCJA

- Na produkt udzielana jest 24-miesięczna gwarancja. Gwarancja jest ważna, jeśli produkt jest używany zgodnie z instrukcjami oraz w celu, do jakiego jest on przeznaczony. Dodatkowo należy przesłać oryginalne potwierdzenie zakupu (faktura, dowód sprzedaży lub paragon) wraz z datą zakupu, nazwą sprzedawcy oraz numerem pozycji, określonym dla tego produktu.

##### ŚRODOWISKO



- Po zakończeniu eksploatacji urządzenia nie należy wyrzucać go wraz z odpadami domowymi. Urządzenie to powinno zostać zutilizowane w centralnym punkcie recyklingu domowych urządzeń elektrycznych i elektronicznych. Ten symbol znajdujący się na urządzeniu, w instrukcjach użytkowania i na opakowaniu oznacza ważne kwestie, na które należy zwrócić uwagę. Materiały, z których wytworzono to urządzenie, nadają się do przetworzenia. Recykling zużytych urządzeń gospodarstwa domowego jest znaczącym wkładem użytkownika w ochronę środowiska. Należy skontaktować się z władzami lokalnymi, aby uzyskać informacje dotyczące punktów zbiórki odpadów.

## IT Istruzioni per l'uso

##### SICUREZZA

- Il produttore non è responsabile di eventuali danni e lesioni conseguenti alla mancata osservanza delle istruzioni di sicurezza.

- Se il cavo di alimentazione è danneggiato, deve essere sostituito dal produttore, da un addetto all'assistenza o da personale con qualifiche analoghe per evitare rischi.
- Non spostare mai l'apparecchio tirandolo per il cavo e controllare che il cavo non possa rimanere impigliato.
- Collocare l'apparecchio su una superficie stabile e piana.
- Non lasciare mai l'apparecchio senza sorveglianza quando è collegato all'alimentazione.
- Questo apparecchio è destinato a un uso esclusivamente domestico e deve essere utilizzato soltanto per gli scopi previsti.
- L'apparecchio non deve essere utilizzato da bambini di età compresa fra 0 e 8 anni. L'apparecchio può essere utilizzato da bambini di almeno 8 anni e da persone con ridotte capacità fisiche, sensoriali o mentali oppure senza la necessaria pratica ed esperienza sotto la supervisione di un adulto o dopo aver ricevuto adeguate istruzioni sull'uso in sicurezza dell'apparecchio e aver compreso i possibili rischi. I bambini non devono giocare con l'apparecchio. Mantenere l'apparecchio e il relativo cavo fuori dalla portata dei bambini di età inferiore agli 8 anni. I bambini non devono eseguire interventi di manutenzione e pulizia almeno che non abbiano più di 8 anni e non siano controllati.
- Per proteggersi dalle scosse elettriche, non immergere il cavo, la spina o l'apparecchio nell'acqua né in qualsiasi altro liquido.



- AVVERTENZA:** Per evitare il surriscaldamento, non coprire la stufa.
- ATTENZIONE:** Alcune parti di questo prodotto possono diventare molto calde e causare ustioni. Prestare particolare attenzione laddove siano presenti bambini e persone vulnerabili.
- I bambini di età compresa tra 3 e 8 anni possono esclusivamente accendere/spegnere l'apparecchio, a condizione che questo sia collocato o installato nella posizione di esercizio prevista e che siano sorvegliati o che abbiano ricevuto le istruzioni concernenti l'uso dell'apparecchio in maniera sicura e abbiano compreso il pericolo relativo. I bambini di età compresa tra 3 e 8 anni non possono inserire la spina nella presa di rete, regolare e pulire l'apparecchio o eseguire operazioni di manutenzione.
- Tenere i bambini di età inferiore ai 3 anni lontano dal ventilatore, a meno che non siano costantemente sorvegliati.
- Non utilizzare l'apparecchio con un programmatore, timer o sistema separato di telecomando o altro dispositivo che accende il ventilatore automaticamente, poiche'esiste rischio di incendio se il ventilatore viene coperto o posizionato impropriamente.
- Non usare questo ventilatore nelle immediate vicinanze di un bagno, di una doccia o di una piscina.
- Non installare il dispositivo in prossimita' di tende o di altri materiali combustibili. Cio' potrebbe causare incendio.
- Il ventilatore non deve essere collocato sotto la presa di rete.
- La stufa deve essere installata in modo tale che gli interruttori e gli altri comandi non possano essere toccati da una persona nella vasca o nella doccia.

##### DESCRIZIONE DELLE PARTI

- Manopola di controllo della temperatura
- Spia temperatura

##### PRIMA DEL PRIMO UTILIZZO

- In conformità alla figura 1, praticare quattro fori con diametro 8 mm e profondità 40 mm.
- Conformemente alla figura 2, il numero del modello è apposto sul retro dell'apparecchio, controllare la distanza per "A" e "B" in base al numero del modello.
- Nell'immagine 3 è illustrato come fissare l'apparecchio al supporto a parete.
- NOTA:** Prima di accendere l'apparecchio fissarlo al supporto a parete.
- Quando il dispositivo viene acceso per la prima volta, emetterà un leggero cattivo odore. Ciò è normale, garantire un'adeguata ventilazione. L'odore è solo temporaneo e scomparirà presto.

Modello	A	B
KA-5117	125 MM	125 MM
KA-5118	375 MM	375 MM
KA-5119	375 MM	575 MM

##### USO

- Inserire il cavo nella presa. ( Da notare: prima di collegare il dispositivo, assicurarsi che il voltaggio indicato sulla targhetta dell'apparecchio corrisponda a quello in uso. Voltaggio 220V - 240V 50Hz).

- Per impostare la temperatura desiderata della stanza: girare la manopola a destra fino alla fine e attendere che si raggiunga la temperatura desiderata. Quindi rigirare la manopola all'indietro finché' la spia di controllo non si sia spenta. La posizione attuale della manopola corrisponde alla temperatura richiesta.

##### PULIZIA E MANUTENZIONE

- Staccare l'apparecchio dalla presa e lasciarlo raffreddare. Utilizzare un panno morbido appena umido per le superfici. Non permettere che acqua o altri liquidi penetrino all'interno.

##### GARANZIA

- Questo prodotto è garantito per 24 mesi. La garanzia è valida se il prodotto viene utilizzato in conformità con le istruzioni e per lo scopo per il quale è stato realizzato. Inoltre, deve essere fornita la prova di acquisto originale (fattura, scontrino o ricevuta) riportante la data di acquisto, il nome del rivenditore e il codice del prodotto.

##### AMBIENTE

- Questo apparecchio non deve essere posto tra i rifiuti domestici alla fine del suo ciclo di vita, ma deve essere smaltito in un centro di riciclaggio per dispositivi elettrici ed elettronici domestici. Questo simbolo sull'apparecchio, il manuale di istruzioni e la confezione sottolineano tale importante questione. I materiali usati in questo apparecchio possono essere riciclati. Riciclando gli apparecchi domestici è possibile contribuire alla protezione dell'ambiente. Contattare le autorità locali per informazioni in merito ai punti di raccolta.

## SV Instruktionshandbok

##### SÄKERHET

- Om dessa säkerhetsanvisningar ignoreras kan inget ansvar utkrävas av tillverkaren för eventuella skador som uppkommer.
- Om nåtsladden är skadad måste den bytas ut av tillverkaren, dess servicerepresentant eller liknande kvalificerade personer för att undvika fara.
- Flytta aldrig apparaten genom att dra den i sladden och se till att sladden inte kan trassla in sig.
- Apparaten måste placeras på en stabil, jämn yta.
- Använd aldrig apparaten obehakad när den är ansluten till vägguttaget.
- Denna apparat får endast användas för hushållsändamål och endast för det syfte den är konstruerad för.
- Apparaten ska inte användas av barn upp till 8 år. Apparaten kan användas av barn från och med 8 års ålder och av personer med ett fysiskt, sensoriskt eller mentalt handikapp eller brist på erfarenhet och kunskap om de övervakas eller instrueras om hur apparaten ska användas på ett säkert sätt och förstår de risker som kan uppkomma. Barn får inte leka med apparaten. Håll apparaten och nätkabeln utom räckhåll för barn som är yngre än 8 år. Rengöring och underhåll får inte utföras av barn såvida de inte är äldre än 8 år och övervakas.
- För att undvika elektriska stötar ska du aldrig sänka ned sladden, kontakten eller apparaten i vatten eller någon annan vätska.



- VARNING:** För att undvika överhettning, täck inte över värmaren.
- VARNING:** Vissa delar av den här produkten kan bli mycket varma och orsaka brännskador. Särskild uppmärksamhet måste ägnas där barn och utsatta människor är närvarande.
- Barn från 3 år och yngre än 8 år får endast slå på/stänga av apparaten, förutsatt att den har placerats eller installerats i dess avsedda normala position och de har övervakats eller fått instruktioner angående användning av apparaten på ett säkert sätt och förstår riskerna. Barn från 3 år och yngre än 8 år får inte koppla in, reglera och rengöra apparaten eller utföra användarunderhåll.
- Barn som är yngre än 3 år bör hållas på avstånd såvida de inte kontinuerligt övervakas.
- Använd inte apparaten med en programmeringsenhet, timer, separat fjärrkontrollsystem eller någon annan enhet som kopplar på värmaren automatiskt, eftersom brandrisk föreligger om värmaren är täckt eller felaktigt placerad.
- Använd inte värmaren i den omedelbara närheten av ett badkar, en dusch eller en pool.
- Installera inte apparaten i närheten av gardiner och andra brännbara material. Detta kan orsaka brand.
- Värmaren får inte placeras omedelbart under ett vägguttag.
- Värmaren måste monteras så att strömbrytarna och andra kontroller inte kan beröras av en person i badet eller duschen.

##### BESKRIVNING AV DELAR

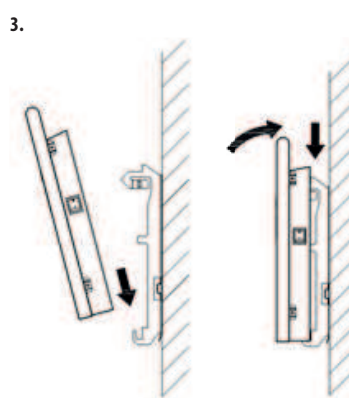
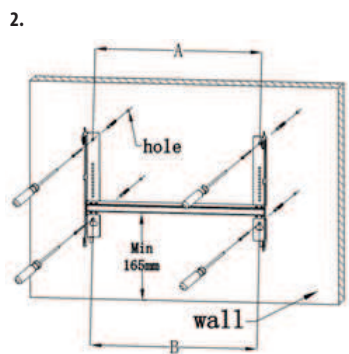
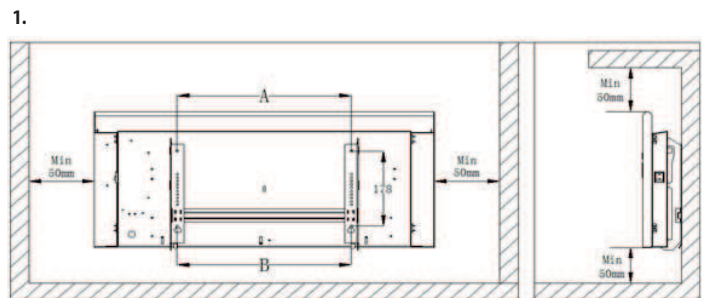
- Knapp för temperaturreglering
- Temperaturindikeringslampa





**KA-5117ER**  
**KA-5118ER**  
**KA-5119ER**

PARTS DESCRIPTION / ONDERDELENBESCHRIJVING / DESCRIPTION DES PIÈCES / TEILEBESCHREIBUNG /  
DESCRIPCION DE LAS PIEZAS / DESCRIÇÃO DOS COMPONENTES / DESCRIZIONE DELLE PARTI /  
BESKRIVNING AV DELAR / OPIS CZĘŚCI / POPIS SOUČÁSTÍ / POPIS SOUČASTI / PARÇALARIN AÇIKLAMASI  
BESKRIVELSE AV DELER



**SERVICE.TRISTAR.EU**

Tristar Europe B.V. | Jules Verneweg 87  
5015 BH Tilburg | The Netherlands

#### FÖRE FÖRSTA ANVÄNDNING

- Enligt figur 1, borra fyra hål vars diameter är 8 mm. och djupet är 40 mm.
- Enligt figur 2, kan du hitta modellnumret på baksidan av apparaten, kontrollera avståndet till "A" och "B" enligt ditt modellnummer.
- På bild 3 kan du se hur man fäster apparaten på väggfästet.
- OBS: Se till att du först monterar apparaten på väggen innan du startar den.
- När enheten slås på för första gången kommer det att lukta lite. Det är normalt, se till att det är välventilerat. Lukten kommer snart att försvinna.

Modell	A	B
KA-5117	125MM	125MM
KA-5118	375MM	375MM
KA-5119	375MM	575MM

#### ANVÄNDNING

- Anslut strömkabeln till uttaget. (Obs: Se till att spänningen som anges på enheten matchar den lokala nätspänningen innan du ansluter enheten. Spänning 220V-240V 50Hz).
- För att ställa in önskad rumstemperatur: vrid åt höger så långt det går och vänta tills önskad temperatur har uppnåtts. Vrid sedan vredet sakta tillbaka igen tills kontrolllampen har släckts. Positionen på vredet motsvarar nu den önskade temperaturen.

#### RENGÖRING OCH UNDERHÅLL

- Dra ut kontakten ur uttaget och låt apparaten svalna. Torka av apparaten med en mjuk lätt fuktad trasa. Låt inte vatten eller någon annan vätska komma in i apparaten.

#### GARANTI

- Denna produkt har en garanti på 24 månader. Din garanti är giltig om produkten används i enlighet med instruktionerna och för det ändamål som den tillverkades. Dessutom skall ursprungsköpet (faktura, kassakvitto eller kvitto) vidimeras med inköpsdatum, återförsäljarens namn och artikelnummer på produkten.

#### OMGIVNING

- Denna apparat ska ej slängas bland vanligt hushållsavfall när den slutar fungera. Den ska slängas vid en återvinningsskilling för elektriskt och elektroniskt hushållsavfall. Denna symbol på apparaten, bruksanvisningen och förpackningen gör dig uppmärksam på detta. Materialen som används i denna apparat kan återvinnas. Genom att återvinna hushållsapparater gör du en viktig insats för att skydda vår miljö. Fråga de lokala myndigheterna var det finns insamlingsställen.

## CS Návod k použití

#### BEZPEČNOST

- Při ignorování bezpečnostních pokynů není výrobce odpovědný za případná poškození.
- Pokud je napájecí kabel poškozen, musí být vyměněn výrobcem, jeho servisním zástupcem nebo podobně kvalifikovanou osobou, aby se předešlo možným rizikům.
- Nikdy spotřebič nepřenášejte tažením za přívodní šňůru a ujistěte se, že se kabel nemůže zaseknout.
- Spotřebič musí být umístěn na stabilním a rovném povrchu.
- Nikdy nenechávejte zapnutý spotřebič bez dozoru.
- Tento spotřebič lze použít pouze v domácnosti za účelem, pro který byl vyroben.
- Tento spotřebič nesmí používat děti od 0 do 8 let. Tento spotřebič mohou osoby starší 8 let a lidé se sníženými fyzickými, smyslovými nebo mentálními schopnostmi či nedostatkem zkušeností a znalostí používat, pouze pokud jsou pod dohledem nebo dostali instrukce týkající se bezpečného použití přístroje a rozumí možným rizikům. Děti si nesmí hrát se spotřebičem. Udržujte spotřebič a kabel mimo dosahu dětí mladších 8 let. Čištění a údržbu nemohou vykonávat děti, které jsou mladší 8 let a bez dozoru.
- Abyste se ochránili před elektrickým výbojem, neponořujte napájecí kabel, zástrčku či spotřebič do vody či jiné tekutiny.



- VAROVÁNÍ:** Aby se předešlo přehřátí, nezakrývejte topení.
- POZOR:** některé díly tohoto výrobku se mohou velmi zahřát a způsobit popáleniny. Mimořádnou pozornost je třeba věnovat v přítomnosti dětí či zranitelných osob.
- Děti starší 3 let a mladší 8 let mohou topení pouze zapnout a vypnout, pokud je přístroj umístěn či instalován ve své běžné provozní poloze, pokud jsou děti pod dohledem a pokud byly dětem poskytnuty pokyny týkající se bezpečného použití přístroje a rozumí možným rizikům. Děti starší 3 let a mladší 8 let nesmí dávat zástrčku do zásuvky, regulovat a čistit přístroj nebo provádět jeho údržbu.
- Děti mladší 3 let by se měly držet opodál, pokud nejsou pod stálým dohledem.
- Nepoužívejte tento přístroj s programátorem, časovačem, odděleným systémem dálkového ovládání nebo jakýmkoliv zařízením, které automaticky zapíná topení, jelikož existuje riziko vzniku požáru, pokud je přístroj přikrytý nebo nesprávně umístěný.

- Nepoužívejte tohle topení poblíž vany, sprchy nebo bazény.
- Prosím, neumistujte přístroj poblíž záclon a jiných hořlavých materiálů. Mohlo by to zapříčinit požár.
- Topení nesmí být umístěno přímo pod zásuvkou.
- Topení by mělo být instalováno tak, aby se nebylo možné dotýkat spínačů a jiných ovládacích prvků přímo z vany či sprchového kouta.

#### POPIS SOUČÁSTÍ

- Regulátor teploty
- Kontrolka teploty

#### PŘED PRVNÍM POUŽITÍM

- Podle obrázku 1 vyvrtejte čtyři otvory s průměrem 8 mm a hloubkou 40 mm.
- Podle obrázku 2 vyhledejte číslo modelu na zadní straně spotřebiče, a podle čísla vašeho modelu zkontrolujte vzdálenost mezi body „A“ a „B“.
- Na obrázku 3 vidíte, jak spotřebič připevnit do nástěnné konzole.
- POZNÁMKA:** Spotřebič před zapnutím nejdříve nainstalujte na zeď.
- Při prvním použití se může objevit mírný zápach. Je to zcela běžné, prosím, zajistěte dostatečnou ventilaci. Zápach je dočasný a velmi rychle zmizí.

Model	A	B
KA-5117	125 mm	125 mm
KA-5118	375 mm	375 mm
KA-5119	375 mm	575 mm

#### POUŽITÍ

- Vložte přívodní šňůru do zásuvky. (Poznámka: Ujistěte se, že napětí uvedené na štítku přístroje odpovídá napětí v elektrické síti Vaší domácnosti. Napětí: 220V-240V, 50Hz)
- Nastavení požadované teploty místnosti: Otočte knoflík doprava tak daleko, jak to půjde, a vyčkejte, až je dosaženo požadované teploty. Poté pomalu knoflíkem otočte zpět, dokud kontrolka nezhasne. Poloha knoflíku nyní odpovídá požadované teplotě.

#### ČIŠTĚNÍ A ÚDRŽBA

- Odpojte spotřebič ze zásuvky a nechte ho vychladnout. Pro očištění povrchu spotřebiče použijte měkký, mírně navlhčený hadřík. Nedovolte, aby se do spotřebiče dostala voda nebo jiná kapalina.

#### ZÁRUKA

- Záruka na tento výrobek je 24 měsíců. Záruka je platná tehdy, když je produkt používán pro účely, pro něž byl vyroben. Navíc je třeba předložit originální doklad o koupi (fakturu, účtenku nebo doklad o koupi), na němž je uvedeno datum nákupu, jméno prodejce a produktové číslo výrobku.

#### PROSTŘEDÍ



- Tento spotřebič by neměl být po ukončení životnosti vyhazován do domovního odpadu, ale musí být dovezen na centrální sběrné místo k recyklaci elektrických a domácích elektrických spotřebičů. Symbol na spotřebiči, návod k obsluze a obal vás na tento důležitý problém upozorňuje. Materiály použité v tomto spotřebiči jsou recyklovatelné. Recyklaci použitých domácích spotřebičů významně přispějete k ochraně životního prostředí. Na informace vztažující se ke sběrnému místu se zeptejte na místním obecním úřadě.

## SK Používateľská príručka

#### BEZPEČNOST

- V prípade ignorovania týchto bezpečnostných pokynov sa výrobca vzdáva akejkoľvek zodpovednosti za vzniknutú škodu.
- Ak je napájací kábel poškodený, musí ho vymeniť výrobca, jeho servisný technik alebo podobne kvalifikované osoby, aby sa zamedzilo nebezpečenstvu.
- Spotřebič nikdy nepremiestňujte za kábel a dbajte na to, aby sa kábel nestočil.
- Spotřebič je treba umiestniť na stabilnú, rovnú plochu.
- Nikdy nenechávajte spotřebič zapnutý bez dozoru.
- Tento spotřebič sa smie používať iba na špecifikované účely v domácom prostredí.
- Tento spotřebič nesmú používať deti od 0 do 8 rokov. Tento spotřebič smú deti staršie ako 8 rokov a osoby, ktoré majú znížené fyzické, senzorické alebo duševné schopnosti, alebo osoby bez patričných skúseností a/alebo znalostí používať, iba pokiaľ na nich dozerá osoba zodpovedná za ich bezpečnosť alebo ak ich táto osoba vopred poučí o bezpečnej obsluhe spotřebiča a príslušných rizikách. Deti sa nesmú hrať so spotřebičom. Spotřebič a napájací kábel uchovávajte mimo dosahu detí mladších ako 8 rokov. Čistenie a údržbu nesmú vykonávať deti, ktoré sú mladšie ako 8 rokov a bez dozoru.
- Napájací kábel, zástrčku ani spotřebič neponárajte do vody ani do žiadnej inej kvapaliny, aby sa predišlo úrazu elektrickým prúdom.



- VAROVANIE:** Aby ste sa vyhlí prehriatiu, ohrievač neprikrývajte.
- VÝSTRAHA:** Niektoré diely tohto výrobku sa môžu silno zahriať a spôsobiť popáleniny. Mimoriadnu pozornosť je treba dávať venovať v prípade, že sú prítomné deti a zraniteľné osoby.
- Deti vo veku od 3 rokov a mladšie ako 8 rokov by mali zapínať/vypínať zariadenie len vtedy, ak sa umiestni alebo nainštaluje vo svojej

normálnej prevádzkovej polohe a ak sú pod dozorom alebo boli poučené ohľadom používania zariadenia bezpečným spôsobom a chápu súvisiace riziká. Deti vo veku od 3 rokov a menej ako 8 rokov zariadenie nemajú zapájať, regulovať ani čistiť alebo vykonávať užívateľskú údržbu.

- Deti mladšie ako 3 roky by sa mali zdržiavať mimo dosahu, pokiaľ nie sú sústavne pod dozorom.
- Spotřebič nepoužívajte s programovačom, časovačom, samostatným systémom na diaľkové ovládanie ani žiadnym iným zariadením, ktoré automaticky zapína ohrievač, keďže týmto hrozí riziko požiaru, ak je ohrievač zakrytý alebo nesprávne umiestnený.
- Tento ohrievač nepoužívajte v bezprostrednej blízkosti vane, sprchy alebo bazéna.
- Spotřebič prosím neumiestňujte v blízkosti záclon alebo iných hořlavých materiálov. Môže dôjsť k vzniku požiaru.
- Ohrievač sa nesmie umiestniť hneď pod výstupom zásuvky.
- Kúrenie je treba nainštalovať tak, aby spínače a iné kontrolky nemohli byť na dotyk pre osobu vo vani alebo sprche.

#### POPIS KOMPONENTOV

- Regulátor teploty
- Svetielko indikátora teploty

#### PRED PRVÝM POUŽITÍM

- Podľa obrázku 1 vyvrťajte štyri otvory s priemerom 8 mm a hĺbkou 40 mm.
- Podľa obrázku 2 nájdite číslo modelu na zadnej strane spotřebiča a podľa čísla vášho modelu skontrolujte vzdialenosť medzi bodmi „A“ a „B“.
- Na obrázku 3 vidíte, ako je treba pripojiť spotřebič na nástennú konzolu.
- POZNÁMKA:** Pred zapnutím spotřebiča je treba ho najskôr namontovať na stenu.
- Pri prvom zapnutí spotřebiča sa môže objaviť mierny zápach. Ide o normálny jav, zabezpečte, prosím, dostatočnú ventiláciu. Zápach je dočasný a veľmi rýchlo zmizne.

Model	A	B
KA-5117	125 mm	125 mm
KA-5118	375 mm	375 mm
KA-5119	375 mm	575 mm

#### POUŽIVANIE

- Napájací kábel pripojte do zásuvky (Poznámka: Skôr ako spotřebič pripojíte, ubezpečte sa, že napätie uvedené na spotřebiči sa zhoduje s miestnym napätím. Napätie 220 - 240 V, 50 Hz).
- Nastavenie požadovanej izbovej teploty: Otočte regulátor čo najviac doprava, pokiaľ nebude dosiahnutá požadovaná teplota. Regulátor potom otáčajte pomaly naspäť, pokiaľ nezhasne kontrolka. Poloha regulátora sa teraz zhoduje s požadovanou teplotou.

#### ČISTENIE A ÚDRŽBA

- Vytiahnite zariadenie a nechajte ho ochladieť. Na utretie povrchov zariadenia použite mäkkú, mierne vlhkú handričku. Nedovolte, aby sa do prístroja nedostala žiadna voda ani iná tekutina.

#### ZÁRUKA

- Záruka na tento výrobek je 24 mesiacov. Vaša záruka je platná, ak sa výrobok používa v súlade s inštrukciami a na účely, na ktoré bol vyroben. Navyše je treba predložiť doklad o pôvodnom nákupe (faktúru, predajný pokladničný blok alebo potvrdenie o nákupe), ktorý obsahuje dátum nákupu, meno predajcu a číslo položky tohto výrobku.

#### ŽIVOTNÉ PROSTREDIE



- Tento spotřebič nesmie byť na konci životnosti likvidovaný spolu s komunálnym odpadom, ale musí sa zlikvidovať v recyklačnom stredisku určenom pre elektrické a elektronické spotřebiče. Tento symbol na spotřebiči, v návode na obsluhu a na obale upozorňuje na túto dôležitú skutočnosť. Materiály použité v tomto spotřebiči je možné recyklovať. Recykláciu použitých domácich spotřebičov významnou mierou prispievate k ochrane životného prostredia. Informácie o zberných miestach vám poskytnú miestne úrady.

## NO Bruksanvisning

#### SIKKERHET

- Ved å ignorere sikkerhetsinstruksjonene kan ikke produsenten bli holdt ansvarlig for eventuell skade.
- Hvis strømledningen er skadet, må den erstattes av produsenten, forhandleren eller tilsvarende kvalifisert personell for å unngå fare.
- Ikke flytt apparatet ved å dra i ledningen, og pass på at ledningen ikke blir floket.
- Apparatet må plasseres på et stabilt og jevnt underlag.
- Bruk aldri apparatet uten tilsyn.
- Dette apparatet er bare for bruk i et hjem, og kun for de oppgaver apparatet er laget for.
- Dette apparatet må ikke brukes av barn mellom 0 og 8 år. Apparatet kan brukes av barn fra 8 år og oppover, av personer med fysisk, sensorisk eller mental funksjonshemming eller av personer som mangler nødvendig kunnskap eller erfaring, hvis disse ledes eller instrueres om hvordan de bruker apparatet på en sikker måte og forstår farene som foreligger. Barn må ikke leke med apparatet. Hold apparatet og ledningen utenfor rekkevidden til barn som er mindre enn 8 år. Rengjøring og vedlikehold må ikke utføres av barn, med mindre de er over 8 år og under oppsyn.

- For å beskytte mot elektrisk støt, dypp aldri støpsel, ledning eller selve apparatet i vann eller andre væsker.



- ADVARSEL:** For å unngå overoppheting må ovnen ikke tildekkes.
- VÆR FORSIKTIG:** Noen deler av dette produktet kan bli veldig varme og forårsake brannskår. Spesiell forsiktighet må bli utvist hvor barn og lett sårbare personer er tilstede.
- Barn fra 3 år gammel og mindre enn 8 år gammel får bare slå på/av apparatet under forutsetning at det er blitt plassert eller installert i sin normale stilling og at de er blitt passet på eller instruert vedrørende dets forutsette bruk på en sikker måte og forstår de risikoer som er forbundet med dets bruk. Barn fra 3 år gammel eller under 8 år får ikke stikke inn stikkkontakten, styre og rengjøre apparatet eller utføre brukervedlikehold.
- Barn under 3 år, må bli holdt unna med mindre de blir passet på hele tiden.
- Ikke bruk apparatet med en programmerer, tidtaker, separat fjernkontrollsystem eller en annen enhet som slår ovnen automatisk på, siden det oppstår en brannrisiko dersom varmeapparatet er tildekket eller plassert feil.
- Bruk ikke apparatet i umiddelbar nærhet av et bad, an dusj, eller svømmebasseng.
- Vennligst installer ikke varmeapparatet nær gardiner eller andre brennbare materialer. Dette kan forårsake en brann.
- Varmeapparatet får ikke være plassert like under et elektrisk støpsel.
- Varmeapparatet må bli installert slik at brytere eller andre styringsorganer ikke kan bli berørt av en person som befinner seg i badet eller i dusjen.

#### DELEBESKRIVELSE

- Temperaturkontroll ratt
- Lys for temperaturindikator

#### FØR FØRSTE GANGS BRUK

- I samsvar med figur 1, bor fire hull med en diameter på 8 mm, og med dybde 40 mm.
- I samsvar med figur 2, kan du finne modellnummeret på baksiden av apparatet, sjekk avstanden for "A" og "B" i samsvar mde modellnummeret ditt.
- På bildet 3 kan du se hvordan du fester innretningen til veggfestingen.
- OBS: Sørg for å først montere apparatet på veggen før du slår det på.
- Når varmen slås på for første gang vil det kunne merkes en svak lukt. Dette er normalt, sørg for tilfredsstillende ventilasjon. Denne lukten er kun midlertidig og vil snart forsvinne.

#### BRUK

- Sett støpslet til strømledningen inn i kontakten. (Merk: Sørg for at spenningen som indikeres på apparatet samsvarer med den lokale spenningen før apparatet kobles til. Spenning 220V-240V, 50Hz.
- For å stille inn ønsket romtemperatur: Drei knotten til høyre så langt som mulig, og vent til ønsket temperatur er nådd. Drei deretter knotten sakte tilbake igjen til lyset slukkes. Stillingen på knotten tilsvarer nå ønsket temperatur.

Model	1	3	3
KA-5113	600W	900W	1500W
KA-5114	800W	1200W	2000W
KA-5115	800W	1200W	2000W
KA-5116	1000W	1500W	2500W

#### RENGJØRING OG VEDLIKEHOLD

- Trekk ut støpselet og la ovnen kjøle seg ned. Bruk en myk, lett fuktet klut til å tørke av overflatene. Ikke la vann eller annen væske komme inn i apparatet.

#### GARANTI

- Garantien for dette produktet gjelder i 24 måneder. Garantien din er gyldig hvis produktet er brukt i samsvar med instruksjonene og til det formål det var tiltenkt. I tillegg må originale kjøpsbevis (faktura, kvittering o.l.) presenteres. Disse må vise kjøpsdato, forhandler og artikkelnummer.

#### MILJØ



- Dette apparatet skal ved utløpet av sin brukstid ikke legges i husholdningsavfallet, men bli levert til en sentral for gjenvinning av elektriske og elektroniske husholdningsapparater. Dette symbolet på apparatet, bruksanvisningen og emballasjen gjør deg oppmerksom på dette. Materialene som er brukt i dette apparatet kan resirkuleres. Ved resirkulering av brukte husholdningsapparater gir du et viktig bidrag til beskyttelsen av vårt felles miljø. Spør dine lokale autoriteter etter informasjon om innsamlingssted.