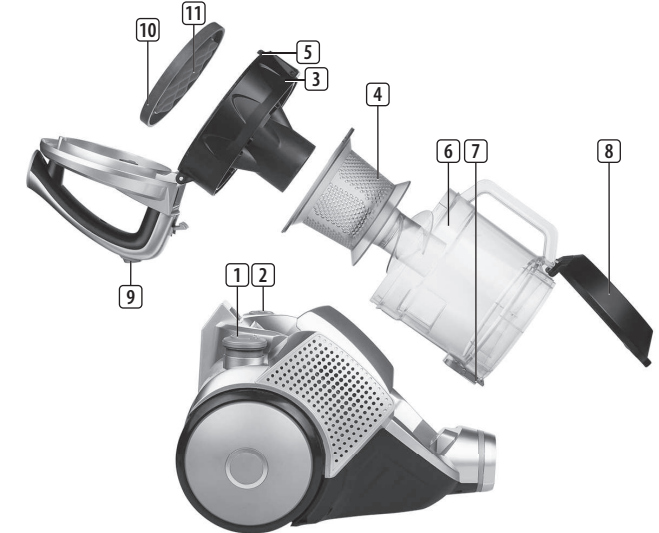


- EN | Instruction manual
- NL | Gebruiksaanwijzing
- FR | Mode d'emploi
- DE | Bedienungsanleitung
- ES | Manual de usuario
- PT | Manual de utilizador
- IT | Manuele utente
- SV | Bruksanvisning
- PL | Instrukcja obsługi
- CS | Návod na použití
- SK | Návod na použitie
- RU | Руководство по эксплуатации



SZ-3135

PARTS DESCRIPTION / ONDERDELENBESCHRIJVING / DESCRIPTION DES PIÈCES / TEILEBESCHREIBUNG / DESCRIPCIÓN DE LAS PIEZAS / DESCRIÇÃO DOS COMPONENTES / DESCRIZIONE DELLE PARTI / BESKRIVNING AV DELAR / OPIS CZĘŚCI / POPIS SOUČÁSTÍ / POPIS SOUČÁSTÍ / ΠΙΝΑΚΗΣ ΣΑΡΤΑΧΤΩΝ



EN Instruction manual

SAFETY

- By ignoring the safety instructions the manufacturer cannot be held responsible for the damage.
- If the supply cord is damaged, it must be replaced by the manufacturer, its service agent or similarly qualified persons in order to avoid a hazard.
- Never move the appliance by pulling the cord and make sure the cord cannot become entangled.
- The user must not leave the appliance unattended while it is connected to the supply.
- This appliance is only to be used for household purposes and only for the purpose it is made for.
- This appliance shall not be used by children aged less than 8 years. This appliance can be used by children aged from 8 years and above and persons with reduced physical, sensory or mental capabilities or lack of experience and knowledge if they have been given supervision or instruction concerning use of the appliance in a safe way and understand the hazards involved. Children shall not play with the appliance. Keep the appliance and its cord out of reach of children aged less than 8 years. Cleaning and user maintenance shall not be made by children unless older than 8 and supervised.
- To protect yourself against an electric shock, do not immerse the cord, plug or appliance in the water or any other liquid.
- The plug must be removed from the socket-outlet before cleaning or maintaining the appliance.

Waste electrical products should not be disposed of with household waste. Please recycle where facilities exist. Check with your local Authority or local store for recycling advice.

This product complies with conformity requirements of the applicable European regulations or directives.

The Green Dot is the registered trademark of Der Grüne Punkt – Duales System Deutschland GmbH and is protected as a trademark worldwide. The logo may only be used by customers of DSD GmbH holding a valid trademark usage contract or by engaged waste management companies within the Federal Republic of Germany. This also applies to reproduction of the logo by third parties in a dictionary, an encyclopaedia or an electronic database containing a reference manual.

The universal recycling symbol, logo, or icon is an internationally recognized symbol used to designate recyclable materials. The recycling symbol is in the public domain and is not a trademark.

In a double-insulated appliance, two insulation systems are provided instead of an earth wire. No earthing means is provided on a double-insulated appliance, nor should a means for earthing be added to the appliance. Servicing a double-insulated appliance requires extreme care and knowledge of the system, and should only be done by qualified service personnel. The replacement parts for a double-insulated appliance must be identical to the parts they replace. A double-insulated appliance is labelled with the words "CLASS II" or "DOUBLE INSULATED". It can also be identified with the double insulation symbol.

The Eurasian Conformity mark (EAC) is a certification mark to indicate products that conform to all technical regulations of the Eurasian Customs Union.

The product and packaging materials are recyclable, subject to extended manufacturer responsibility. Dispose it separately, following the illustrated packaging symbols, for better waste treatment. The Triman logo is valid in France only.

Separate collection / Check your local municipal guidelines.

PARTS DESCRIPTION

1. On/off switch pedal / Power regulating switch
2. Cord rewind button
3. Filter holder
4. Filter
5. HEPA filter release button
6. Dust compartment
7. Dust compartment dump button
8. Dust compartment cover
9. Dust compartment release button
10. HEPA filter cover
11. HEPA filter

BEFORE THE FIRST USE

- Take the appliance and accessories out of the box. Remove the stickers, protective foil or plastic from the device.
- Place the hose in the vacuum cleaner and turn clockwise to secure it (to release the hose, turn it counter clockwise and take it out). Place the other side of the hose into the tube.
- Only use the device if all the filters included the dust compartment are placed properly, a damaged or improperly installed filter or dust compartment may damage the unit.

USE

- Connect the different nozzle tools/floor brush to the tube for different cleaning purposes. The floor brush has two positions, soft/textile surfaces. The combi nozzle is for narrow surfaces.
- Turn on the appliance: Hold the plug and pull out the cord, then insert the plug into the power socket. Make sure that the power supply corresponds to the required power mentioned on the rating label. Press the on/off switch pedal to turn on the power.

- Turn off the appliance: After use, press the on/off switch pedal, the appliance is turned off. Pull the plug out of the power socket, press the cord rewinding pedal, the power cord will be drawn in.
- To move the appliance from room to room, unplug and carry it by using the handle. Never pull the appliance by its cord when moving.

CLEANING AND MAINTENANCE

- The plug must be removed from the power socket before any maintenance or replacement.

Emptying and cleaning the dust compartment

- Press the dust compartment release button and remove the dust compartment from the base.
- Hold the dust compartment over a bin then press the dust compartment dump button to empty out the dust.
- Remove the filter by turning it slightly anticlockwise then gently pulling it out of the dust compartment.
- Wash the filter with soap and water they dry it thoroughly before reinstalling it.
- To reinstall the filter, slide it back into the dust compartment and align the grips at the bottom of the filter then turn the filter clockwise to lock it in place.

Cleaning the HEPA filter

- Press the dust compartment release button and remove the dust compartment from the base.
- Press the release button (5) on the HEPA exhaust filter holder (3) and remove the HEPA filter cover (10) and the HEPA filter (11).
- Shake the dirt off from the HEPA filter, rinse it in warm water and allow it to dry thoroughly before reinstalling.
- Once the HEPA filter completely dried, place it back into the filter cover, and place the cover back into the HEPA filter holder.

ENVIRONMENT

This appliance should not be put into the domestic garbage at the end of its durability, but must be offered at a central point for the recycling of electric and electronic domestic appliances. This symbol on the appliance, instruction manual and packaging puts your attention to this important issue. The materials used in this appliance can be recycled. By recycling of used domestic appliances you contribute an important push to the protection of our environment. Ask your local authorities for information regarding the point of recollection.

Support
You can find all available information and spare parts at www.tristar.eu/

NL Gebruiksaanwijzing

- Als u de veiligheidsinstructies negeert, kan de fabrikant niet verantwoordelijk worden gehouden voor de mogelijke schade.
- Als het netsnoer beschadigd is, moet het worden vervangen door de fabrikant, de onderhoudsmonteur van de fabrikant of door personen met een soortgelijke kwalificatie om gevaar te voorkomen.
- Verplaats het apparaat nooit door aan het snoer te trekken en zorg dat het snoer niet in de war kan raken.
- De gebruiker mag het apparaat niet onbeheerd achterlaten terwijl het op de voeding is aangesloten.
- Dit apparaat is uitsluitend voor huishoudelijk gebruik en voor het doel waar het voor bestemd is.
- Verwijder het filter door het iets tegen de wijsers van de klok in te draaien en het dan voorzichtig uit het stofcompartment te trekken.
- Was het filter met water en zeep en droog het goed af voordat u het weer terugplaatst.
- Om het filter terug te plaatsen, schuift u het terug in het stofcompartment en brengt u de handgrepen aan de onderkant van het filter op één lijn, dan draait u het filter met de wijsers van de klok mee om het op zijn plaats te vergrendelen.
- Het HEPA-filter reinigen
Druk op de ontgrendelknop van het stofcompartment en neem het stofcompartment uit de basis.
Druk op de ontgrendelknop (5) van de HEPA-uitlaatfilterhouder (3) en verwijder het HEPA-filterdekseel (10) en het HEPA-filter (11).
Schud het vuil van het HEPA-filter, spoel het af met warm water en laat het goed drogen voordat u het terugplaatst.
Zodra het HEPA-filter volledig droogged is, plaats u het terug in het filterdekseel, en plaats u het dekseel terug in de HEPA-filterhouder.
- Dit apparaat mag aan het einde van de levensduur niet bij het normale huisafval worden gedeponeerd, maar moet bij een speciaal inzamelpunt voor hergebruik van elektrische en elektronische apparaten worden aangeboden. Het symbool op het apparaat, in de gebruiksaanwijzing en op de verpakking attendeert u hierop. De in het apparaat gebruikte materialen kunnen worden gerecycled. Met het recyclen van gebruikte huishoudelijke apparaten levert u een belangrijke bijdrage aan de bescherming van ons milieu. Informeer bij uw lokale overheid naar het inzamelpunt.
- Dit product voldoet aan de conformiteitseisen van de toepasselijke Europese verordeningen of richtlijnen.
- The Green Dot is het geregistreerde handelsmerk van Der Grüne Punkt - Duales System Deutschland GmbH en is een wereldwijd beschermd handelsmerk. Het logo mag uitsluitend worden gebruikt door klanten van DSD GmbH die in het bezit zijn van een geldig handelsmerkgebruikscontract of door aangewezen afvalverwerkingsbedrijven binnen de Bondsrepubliek Duitsland. Dit geldt ook voor de reproductie van het logo door derden in een woordenboek, een encyclopedie of een elektronische databank met een naslagwerk.
- Het universele recyclingsymbool, -logo of -pictogram is een internationaal erkend symbool dat wordt gebruikt om recyclebare materialen aan te duiden. Het recyclingsymbool behoort tot het publieke domein en is geen handelsmerk.

Bij een dubbel geïsoleerd apparaat zijn er twee isolatiesystemen in plaats van een aarde draad. Op een dubbel geïsoleerd apparaat is geen aarding aangebracht, en er moet ook geen aarding aan het apparaat worden toegevoegd. Het onderhouden van een dubbel geïsoleerd apparaat vereist uiterste zorgvuldigheid en kennis van het systeem, en mag alleen gedaan worden door gekwalificeerd onderhoudspersoneel. De vervangingsonderdelen voor een dubbel geïsoleerd apparaat moeten identiek zijn aan de onderdelen die ze vervangen. Een apparaat met dubbele isolatie wordt aangeduid met de woorden "CLASS II" of "DOUBLE INSULATED". Het is ook te herkennen aan het dubbele isolatiesymbool.

Het Euraziatische conformiteitsmerk (EAC) is een certificeringsmerk om producten aan te duiden die voldoen aan alle technische voorschriften van de Euraziatische douane-unie.

Het product en de verpakkingsmaterialen zijn recyclebaar, binnen de grenzen van de uitgebreide verantwoordelijkheid van de fabrikant. Verwijder het gescheiden, volgens de geïllustreerde verpakkingsymbolen, voor een betere afvalverwerking. Het Triman-logo is alleen in Frankrijk geldig.

Gescheiden inzameling / Controleer uw gemeentelijke richtlijnen.

ONDERDELENBESCHRIJVING

1. Aan/uit-schakelaar pedaal / Vermogensregelschakelaar
2. Snoer-terugspoelknop
3. Filterhouder
4. Filter
5. Ontgrendelknop HEPA-filter
6. Stofcompartment
7. Stofcompartment stortknop
8. Deksel stofcompartment
9. Ontgrendelknop stofcompartment
10. Deksel HEPA-filter
11. HEPA-filter

VOOR HET EERSTE GEBRUIK

- Haal het apparaat en de accessoires uit de doos. Verwijder de stickers, de beschermfolie of het plastic van het apparaat.
- Sluit de slang aan op de stofzuiger en draai de slang rechtsom om deze te bevestigen. (Draai de slang linksom om deze te verwijderen.) Steek het andere uiteinde van de slang in de buis.
- Gebruik het apparaat alleen als alle filters en het stofcompartment op de juiste manier zijn geplaatst, en beschadigd of niet goed geplaatste filter of stofcompartment kunnen beschadigingen aan het apparaat veroorzaken.

GEBRUIK

- Bevestig afhankelijk van het gewenste reinigingsdoel de diverse mondstukken of vloerborstels op de buis. De vloerborstel heeft twee standen: zacht of textiel. Het combimondstuk is bedoeld voor nauwe plekken.
- Het apparaat inschakelen: Houd de stekker vast en trek aan het snoer. Plaats vervolgens de stekker in het stopcontact. Zorg ervoor dat de elektrische voeding overeenkomt met het vereiste vermogen vermeld op het typeplaatje. Druk op het aan/uit-schakelpedaal om de stroom in te schakelen.
- Het apparaat uitschakelen: Druk na gebruik op het aan/uit-schakelpedaal. Het apparaat is uitgeschakeld. Trek de stekker uit het stopcontact. Druk op het snoeropwindpedaal om het netsnoer op te winden.
- Als u het apparaat tussen ruimten wilt verplaatsen, haalt u de stekker uit het stopcontact en draagt u het apparaat bij de handgreep. Trek het apparaat nooit met het snoer naar u toe om het te verplaatsen.

REINIGING EN ONDERHOUD

- Zet het toestel altijd uit en haal de stekker uit het stopcontact voordat u de stofzuiger reinigt of de stofzak vervangt.
- **Legen en schoonmaken van het stofcompartment**

- Druk op de ontgrendelknop van het stofcompartment en neem het stofcompartment uit de basis.
- Houd het stofcompartment boven een bak en druk dan op de stofcompartment stortknop om het stof eruit te legen.
- Verwijder het filter door het iets tegen de wijsers van de klok in te draaien en het dan voorzichtig uit het stofcompartment te trekken.
- Was het filter met water en zeep en droog het goed af voordat u het weer terugplaatst.
- Om het filter terug te plaatsen, schuift u het terug in het stofcompartment en brengt u de handgrepen aan de onderkant van het filter op één lijn, dan draait u het filter met de wijsers van de klok mee om het op zijn plaats te vergrendelen.

Het HEPA-filter reinigen
Druk op de ontgrendelknop van het stofcompartment en neem het stofcompartment uit de basis.
Druk op de ontgrendelknop (5) van de HEPA-uitlaatfilterhouder (3) en verwijder het HEPA-filterdekseel (10) en het HEPA-filter (11).
Schud het vuil van het HEPA-filter, spoel het af met warm water en laat het goed drogen voordat u het terugplaatst.
Zodra het HEPA-filter volledig droogged is, plaats u het terug in het filterdekseel, en plaats u het dekseel terug in de HEPA-filterhouder.

MILIEU

Dit apparaat mag aan het einde van de levensduur niet bij het normale huisafval worden gedeponeerd, maar moet bij een speciaal inzamelpunt voor hergebruik van elektrische en elektronische apparaten worden aangeboden. Het symbool op het apparaat, in de gebruiksaanwijzing en op de verpakking attendeert u hierop. De in het apparaat gebruikte materialen kunnen worden gerecycled. Met het recyclen van gebruikte huishoudelijke apparaten levert u een belangrijke bijdrage aan de bescherming van ons milieu. Informeer bij uw lokale overheid naar het inzamelpunt.

Support
U kunt alle beschikbare informatie en reserveonderdelen vinden op www.tristar.eu/

FR Manuel d'instructions

- **SÉCURITÉ**
- Si vous ignorez les consignes de sécurité, le fabricant ne peut être tenu pour responsable des dommages.
- Si le cordon d'alimentation est endommagé, il doit être remplacé par le fabricant, son réparateur ou des personnes qualifiées afin d'éviter tout risque.
- Ne déplacez jamais l'appareil en tirant sur le cordon et veillez à ce que celui-ci ne s'enroule pas.
- L'utilisateur ne doit pas laisser l'appareil sans surveillance tant qu'il est branché sur l'alimentation électrique.

- Cet appareil est uniquement destiné à des utilisations domestiques et seulement dans le but pour lequel il est fabriqué.
- Cet appareil ne doit pas être utilisé par des enfants de moins de 8 ans. Cet appareil peut être utilisé par des enfants de 8 ans ou plus et des personnes présentant un handicap physique, sensoriel ou mental voire ne disposant pas des connaissances et de l'expérience nécessaires en cas de surveillance ou d'instructions sur l'usage de cet appareil en toute sécurité et de compréhension des risques impliqués. Les enfants ne doivent pas jouer avec l'appareil. Maintenez l'appareil et son cordon d'alimentation hors de portée des enfants de moins de 8 ans. Le nettoyage et la maintenance utilisateur ne doivent pas être confiés à des enfants sauf s'ils ont 8 ans ou plus et sont sous surveillance.
- Afin de vous éviter un choc électrique, n'immergez pas le cordon, la prise ou l'appareil dans de l'eau ou autre liquide.
- La prise doit être enlevé du secteur avant de faire le nettoyage ou l'entretien de l'appareil.

Les produits électriques usagés ne doivent pas être jetés avec les ordures ménagères. Veuillez recycler là où les installations sont disponibles. Vérifiez auprès des autorités locales ou du magasin le plus proche pour obtenir des conseils sur le recyclage.

Ce produit est conforme aux exigences de conformité des règlements ou directives européens en vigueur.

Le Point vert est une marque déposée de Der Grüne Punkt - Duales System Deutschland GmbH et est une marque déposée dans le monde entier. Le logo ne peut être utilisé que par des clients de DSD GmbH titulaires d'une licence valide d'utilisation de la marque ou par des entreprises engagées dans la gestion des déchets en République Fédérale Allemande. Cela s'applique également à la reproduction du logo par des tiers dans un dictionnaire, une encyclopédie ou une base de données électronique contenant un manuel de référence.

Le symbole, le logo ou l'icône universel de recyclage est un symbole internationalement reconnu utilisé pour désigner les matériaux recyclables. Le symbole du recyclage relève du domaine public et n'est pas une marque déposée.

Dans un appareil à double isolation, deux systèmes d'isolation sont fournis à la place d'un fil de terre. Aucun dispositif de mise à la terre n'est fourni sur un appareil à double isolation, et aucun dispositif de mise à la terre ne doit être ajouté à l'appareil. La mise en service d'un appareil à double isolation exige une très grande prudence et la connaissance du système, et ne doit donc être effectuée que par un personnel de service qualifié. Les pièces de rechange pour un appareil à double isolation doivent être identiques aux pièces remplacées. Un appareil à double isolation porte la mention "CLASSE II" ou "À DOUBLE ISOLATION". Il peut même être identifié avec le symbole de double isolation.

La marque de conformité eurasienne (EAC) est une marque de certification destinée à indiquer les produits conformes à toutes les réglementations techniques de l'Union douanière eurasienne.

Le produit et les matériaux d'emballage sont recyclables, sous réserve de la responsabilité éten due du fabricant. Par souci de bon traitement des déchets, mettez-le au rebut séparément, en suivant les symboles d'emballage illustrés. Le logo Triman n'est valable qu'en France.

Collecte séparée / Vérifiez les directives de votre municipalité locale.

DESCRIPTION DES PIÈCES

1. Pédales d'interrupteur marche/arrêt / Interrupteur de régulation de puissance
2. Bouton d'enroulement du cordon
3. Porte-filtre
4. Filtre
5. Couverture du filtre
6. Compartiment à poussière
7. Bouton de vidage du compartiment à poussière
8. Couverture du compartiment à poussière
9. Bouton d'extraction du compartiment à poussière
10. Couverture du filtre éponge d'entrée
11. Filtre éponge d'entrée
12. Filtre HEPA

AVANT LA PREMIÈRE UTILISATION

- Sortez l'appareil et les accessoires hors de la boîte. Retirez les autocollants, le film protecteur ou le plastique de l'appareil.
- Placez le tuyau dans l'aspirateur et tournez-le dans le sens des aiguilles d'une montre pour le fixer (pour le dégager, tournez-le dans le sens inverse des aiguilles d'une montre et retirez-le). Placez l'autre côté du tuyau dans le tube.
- N'utilisez l'appareil que si tous les filtres fournis sont correctement installés dans le compartiment à poussière, car un filtre endommagé ou mal installé dans le compartiment à poussière risquerait d'endommager l'appareil.

UTILISATION

- Raccorder les différents buses/brosses à plancher au tube pour différents types de nettoyages. La brosse à plancher normale a deux positions, pour les surfaces lisses ou textiles. La buse combinée est conçue pour les surfaces étroites.
- Mettez l'appareil en marche : Tirez le cordon en serrant la fiche puis insérez celle-ci dans la prise secteur. Assurez-vous que l'alimentation électrique correspond à celle requise, mentionnée sur l'autocollant des caractéristiques. Appuyez sur la pédale d'interrupteur de marche/arrêt pour allumer.
- Arrêtez l'appareil : Après utilisation, appuyez sur la pédale marche/arrêt, l'appareil se mettra hors tension. Retirez la prise de la prise murale, appuyez sur la pédale de rembobinage du cordon, celui-ci s'enroulera.
- Pour déplacer l'appareil d'une pièce à l'autre, le débrancher et le transporter au moyen de la poignée. Ne jamais tirer l'appareil par son cordon d'alimentation pour le déplacer.

NETTOYAGE ET ENTRETIEN

- La prise doit être retirée de la prise murale avant chaque entretien ou changement.

- Appuyez sur le bouton de déverrouillage et tirez le compartiment à poussière pour le retirer de sa base.
- Vous pouvez maintenant nettoyer l'aspirateur :
 - Appuyez sur le bouton de vidage pour vider le compartiment à poussière.
 - Ouvrez le cache de filtre et retirez le filtre en éponge. Rincez le filtre en éponge sous l'eau chaude du robinet en vous assurant qu'il est complètement sec avant de le replacer.
 - Ouvrez le cache de filtre HEPA et retirez le filtre HEPA. Rincez le filtre HEPA sous l'eau chaude du robinet en vous assurant qu'il est complètement sec avant de le replacer.

ENVIRONNEMENT

Cet appareil ne doit pas être jeté avec les déchets ménagers à la fin de sa durée de vie, il doit être remis à un centre de recyclage pour les appareils électriques et électroniques. Ce symbole sur l'appareil, le manuel d'utilisation et l'emballage attire votre attention sur un point important. Les matériaux utilisés dans cet appareil sont recyclables. En recyclant vos appareils, vous contribuez de manière significative à la protection de notre environnement. Renseignez-vous auprès des autorités locales pour connaître les centres de collecte des déchets.

Support
Vous retrouvez toutes les informations et pièces de rechange sur www.tristar.eu/

DE Bedienungsanleitung

SICHERHEIT

- Beim Ignorieren der Sicherheitshinweise kann der Hersteller nicht für Schäden haftbar gemacht werden.
- Ist das Netzkabel beschädigt, muss es vom Hersteller, dem Kundendienst oder ähnlich qualifizierten Personen ersetzt werden, um Gefahren zu vermeiden.
- Bewegen Sie das Gerät niemals durch Ziehen am Kabel, und stellen Sie sicher, dass sich das Kabel nicht verwickeln kann.
- Das Gerät darf nicht unbeaufsichtigt sein, wenn es eingesteckt ist.
- Dieses Gerät darf nur für den Zweck Haushaltsgebrauch und nur für den Zweck benutzt werden, für den es hergestellt wurde.
- Dieses Gerät darf nicht von Kindern unter 8 Jahren verwendet werden. Dieses Gerät darf von Kindern ab 8 Jahren und von Personen mit eingeschränkter körperlicher, sensorischer oder geistigen Fähigkeiten oder einem Mangel an Erfahrung und Kenntnissen verwendet werden, sofern diese Personen beaufsichtigt oder über den sicheren Gebrauch des Geräts unterrichtet wurden und die damit verbundenen Gefahren verstanden haben. Kinder dürfen mit dem Gerät nicht spielen. Halten Sie das Gerät und sein Anschlusskabel außerhalb der Reichweite von Kindern unter 8 Jahren.
- Reinigungs- und Wartungsarbeiten dürfen nicht von Kindern vorgenommen werden, es sei denn, sie sind älter als 8 und werden beaufsichtigt.
- Tauchen Sie das Kabel, den Stecker oder das Gerät nicht in Wasser oder andere Flüssigkeiten, um einen elektrischen Schlag zu vermeiden.
- Vor der Reinigung oder Wartung des Geräts muss der Stecker aus der Steckdose gezogen werden.

Elektro-Altgeräte sollten nicht mit dem Hausmüll entsorgt werden. Bitte recyceln Sie diese nur in den dafür vorgesehenen Einrichtungen. Erkundigen Sie sich bei Ihrer örtlichen Behörde oder Ihrem örtlichen Händler nach Recyclingmöglichkeiten.

Dieses Produkt erfüllt die Konformitätsanforderungen der geltenden europäischen Verordnungen oder Richtlinien.

Der Grüne Punkt ist das eingetragene Markenzeichen der „Der Grüne Punkt – Duales System Deutschland GmbH“ und ist weltweit als Marke geschützt. Das Logo darf nur von Kunden der DSD GmbH, welche über einen gültigen Markennutzungsvertrag verfügen, oder von beauftragten Entsorgungsunternehmen innerhalb der Bundesrepublik Deutschland genutzt werden. Dies gilt auch für die Darstellung des Logos durch Dritte in einem Wörterbuch, einer Enzyklopädie oder einer elektronischen Datenbank, welche ein Nachschlagewerk enthält.

Das universelle Recycling-Symbol, -Logo oder -Zeichen ist ein international anerkanntes Symbol zur Kennzeichnung von recyclebaren Materialien. Das Recycling-Symbol ist gemeinfrei und kein Markenzeichen.

Bei einem doppelt isolierten Gerät sind anstelle eines Erdleiters zwei Isoliersysteme vorgesehen. An einem doppelt isolierten Gerät ist keine Erdungsrichtung vorgesehen, noch sollte eine solche am Gerät angeschlossen werden. Die Wartung eines doppelt isolierten Geräts erfordert äußerster Sorgfalt und Kenntnis des Systems und sollte nur von qualifiziertem Wartungspersonal durchgeführt werden. Die Ersatzteile für ein doppelt isoliertes Gerät müssen identisch mit den Teilen sein, die es ersetzen. Ein doppelt isoliertes Gerät ist mit den Worten „CLASS II“ oder „DOUBLE INSULATED“ gekennzeichnet. Es ist auch am Symbol der doppelten Isolierung erkennbar.

Das Eurasische Konformitätszeichen (EAC) ist ein Zertifizierungszeichen zur Kennzeichnung von Produkten, die allen technischen Vorschriften der Eurasischen Zollunion entsprechen.



Зеленая точка является зарегистрированным товарным знаком Der Grüne Punkt – Duales System Deutschland GmbH и защищена как товарный знак во всем мире. Этот логотип может использоваться только клиентами DSD GmbH, имеющими действующий договор на использование товарного знака, или причастными компаниями по обращению с отходами в Федеративной Республике Германии. Это правило также относится к воспроизведению логотипа третьими лицами в словаре, энциклопедии или электронной базе данных, содержащей справочное руководство.



Универсальный символ, логотип или значок вторичной переработки — это международно признанный символ, используемый для обозначения материалов, подлежащих вторичной переработке. Символ переработки является общественным достоянием и не является товарным знаком.



В устройстве с двойной изоляцией вместо заземляющего провода предусмотрены две системы изоляции. В устройстве с двойной изоляцией не предусмотрено средств заземления и не следует устанавливать их самостоятельно. Обслуживание устройства с двойной изоляцией требует особой осторожности и знания системы и должно выполняться только квалифицированными сервисными специалистами. При замене запасных частей в устройстве с двойной изоляцией новые детали должны быть полностью идентичными заменяемым. Устройство с двойной изоляцией маркируется словами CLASS II или DOUBLE INSULATED. Оно также может быть идентифицировано с помощью символа двойной изоляции.



Евразийский знак соответствия (EAC) - сертификационный знак для обозначения продукции, соответствующей всем техническим регламентам Евразийского Таможенного союза.



Продукт и упаковочные материалы подлежат вторичной переработке при условии расширенной ответственности производителя. Для лучшей переработки отходов продукт следует утилизировать отдельно в соответствии с обозначениями на упаковке. Логотип TriStar действует только во Франции.

ОПИСАНИЕ КОМПОНЕНТОВ

1. Педаль включения/выключения/переключатель мощности
2. Кнопка сматывания шнура
3. Держатель фильтра
4. Фильтр
5. Кнопка освобождения HEPA-фильтра
6. Пылесборник
7. Кнопка опорожнения пылесборника
8. Крышка пылесборника
9. Кнопка открытия пылесборника
10. Крышка HEPA-фильтра
11. HEPA-фильтр

ПЕРЕД НАЧАЛОМ ИСПОЛЬЗОВАНИЯ

- Извлеките устройство и принадлежности из упаковки. Удалите наклейки, защитную пленку или пластик с устройства.
- Поместите шланг в пылесос и закрепите его, повернув по часовой стрелке (для снятия шланга поверните его против часовой стрелки и извлеките из корпуса). Другой конец шланга присоедините к трубке.
- Устройство разрешается использовать только при условии правильной установки всех фильтров и пылесборника. Поврежденный или неправильно установленный фильтр или пылесборник может привести к поломке устройства.

ЭКСПЛУАТАЦИЯ

- К шлангу можно подсоединять насадки различных видов или щетку для пола. Щетка для пола имеет два положения: для очистки мягких и тканевых поверхностей. Комби-насадка предназначена для узких поверхностей.
- Включение устройства: Возьмитесь за вилку, вытяните шнур, а затем вставьте вилку в розетку. Убедитесь, что источник питания соответствует заявленным на паспортной табличке характеристикам. Для включения устройства нажмите педаль включения питания.
- Выключение устройства: По окончании работы нажмите педаль включения питания, чтобы выключить устройство. Извлеките вилку из розетки и нажмите педаль смотки шнура, чтобы втянуть шнур внутрь.
- Если вы хотите перенести устройство в другую комнату, вытащите вилку из розетки и перенесите его, взяв за ручку. Нельзя перемещать устройство за шнур.

ОЧИСТКА И ОБСЛУЖИВАНИЕ

- Перед обслуживанием или заменой компонентов обязательно выньте вилку шнура питания из розетки.

Опорожнение и очистка пылесборника

- Нажмите кнопку фиксатора пылесборника и снимите пылесборник с основания.
- Держите пылесборник над мусорным ведром, затем нажмите кнопку сброса пылесборника, чтобы высыпать пыль.
- Снимите фильтр, слегка повернув его против часовой стрелки, а затем осторожно вытащив из пылесборника.
- Промойте фильтр водой с мылом и тщательно высушите его перед повторной установкой.
- Чтобы установить фильтр на место, задвиньте его обратно в пылесборник и совместите ручки в нижней части фильтра, затем поверните фильтр по часовой стрелке, чтобы зафиксировать его на месте.

Очистка HEPA-фильтра

- Нажмите кнопку фиксатора пылесборника и снимите пылесборник с основания.
- Нажмите кнопку фиксатора (5) на держателе выпускного HEPA-фильтра (3) и снимите крышку HEPA-фильтра (10) и HEPA-фильтр (11).
- Стряхните грязь с HEPA-фильтра, промойте его теплой водой и дайте ему полностью высохнуть перед повторной установкой.
- Когда HEPA-фильтр полностью высохнет, поместите его обратно в крышку фильтра и поместите крышку обратно в держатель HEPA-фильтра.

ЗАЩИТА ОКРУЖАЮЩЕЙ СРЕДЫ



По истечении срока службы не выкидывайте данное устройство с бытовыми отходами. Вместо этого его необходимо сдать в центральный пункт переработки электрических или электронных бытовых приборов. На этот важный момент указывает данный символ, используемый на устройстве, в руководстве по эксплуатации и на упаковке. Используемые в данном устройстве материалы подлежат вторичной переработке. Способствуя вторичной переработке бытовых приборов, вы вносите огромный вклад в защиту окружающей среды. Информацию о ближайшем пункте сбора таких приборов можно узнать в органах местного самоуправления.

Поддержка

Вся доступная информация и сведения о запчастях приведены на веб-сайте www.tristar.eu!